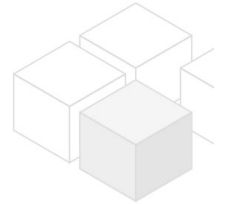
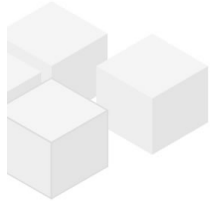
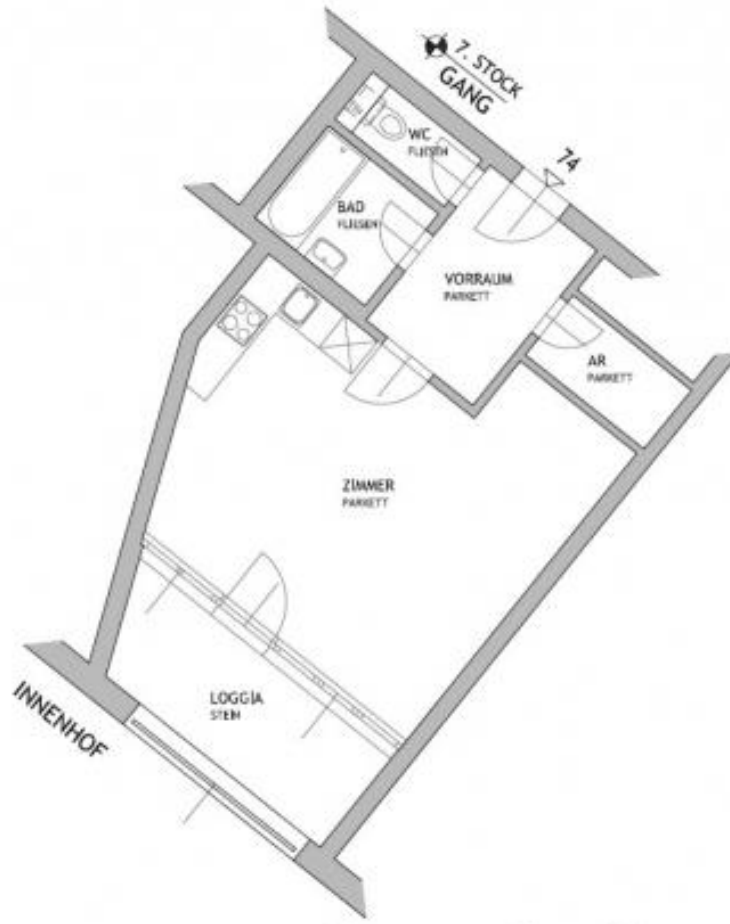


Loggiawohnung nahe dem Schottenring

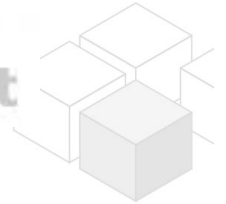
📍 1010 Wien, Nähe: Juridikum, Wipplingerstraße

€ 922,88/Monat





www.homefinding.at



Zur Immobilie

Diese sehr nette 1-Zimmer-Wohnung befindet sich in einem Gebäude nahe dem Juridikum am 7.Stock. Die Wohnlage ist ruhig und verfügt dennoch über eine perfekte Infrastruktur: Geschäfte, Restaurants, Supermärkte und öffentliche Verkehrsmittel (U2, 1A, 3A, Ringlinien) sind zu Fuß erreichbar.

Die Wohnung selbst hat folgende Räume: Vorzimmer, Wohnraum mit halboffener Küche und ca. 6m² Loggia, Badezimmer mit Wanne, separates WC.

Ausstattung:
Parkett- und Fliesenböden, Loggia

KOSTEN:

Miete: inkl BK, inkl MwSt

zusätzliche monatliche Kosten: € 22,00 für Heizung/ Warmwasser

Kaution: 3 BMM

Provision: 2 MM + 20% MwSt

Der Makler ist Doppelmakler, es besteht ein wirtschaftliches Naheverhältnis.

Allgemeines

Objektnummer	7407
Immobilientyp	Wohnung

Kosten

Nettomiete	€ 700,70
Bruttomiete	€ 770,77
Betriebskosten brutto	€ 152,11
Gesamtmiete	€ 922,88

Basisdaten

Wohnfläche	45.09m ²
Zimmer	1
Bad	1
WC	1
Alter	Neubau
Zustand	sehr gut
Verfügbar ab	1.9.2021
Vertragsart	unbefristet

Ausstattung

Heizungsart	Zentralheizung
-------------	----------------

Boden	Parkettboden
Parken	--
Küche	ja
Balkon	ja
Lift	ja

Angaben zum Energieausweis

HWB (kwh/m ² /Jahr)	102.41
HWB Energieklasse	D

Lage

Verkehrsanbindung	U2 Schottentor
Nähe	Juridikum, Wipplingerstraße

