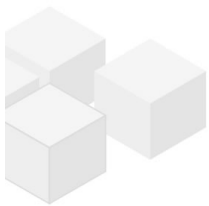


nahe Schubertpark: 5 Zimmer - Altbauwohnung

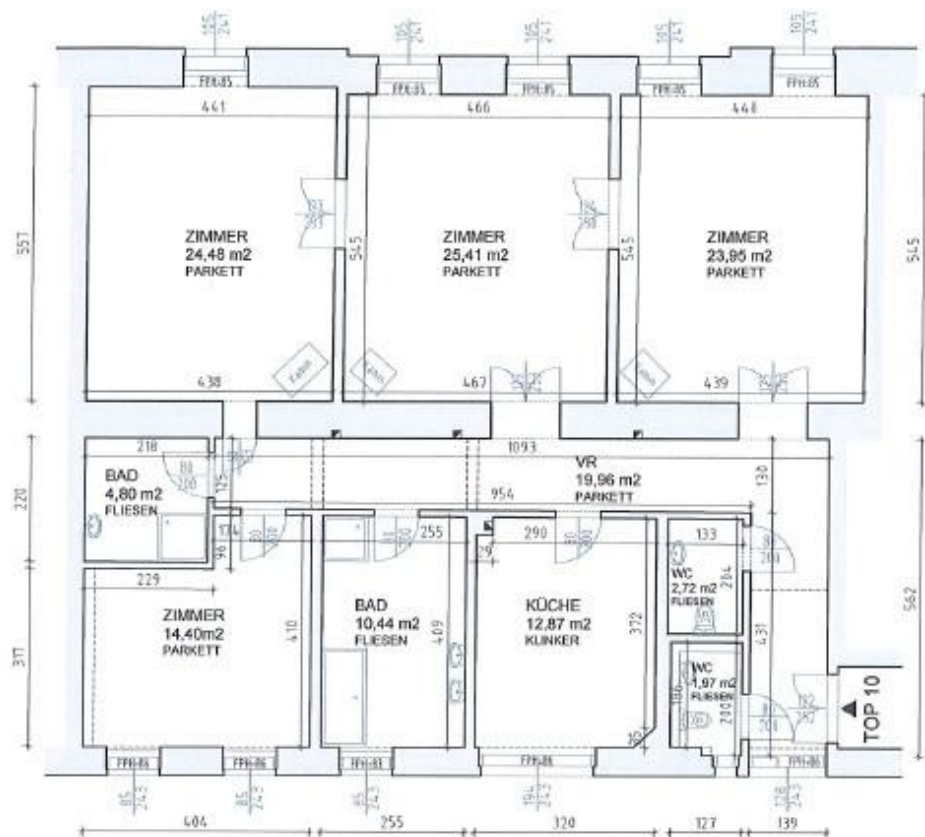
📍 1180 Wien, Nähe: Schubertpark/ Martingasse

€ 2.822,82/Monat





Pläne



www.homefinding.at

Zur Immobilie

Diese unbefristete Mietwohnung befindet sich am 1.Liftstock in einem schönen Altwiener Zinshaus nahe dem Schubertpark/ Währinger Straße.

LAGE

Die Infrastruktur ist als sehr gut zu bezeichnen: Restaurants, Supermärkte, Einkaufsmöglichkeiten sind zu Fuß auf der Währinger Straße anzutreffen.

ÖFFIS

40, 41

OBJEKT

Die Wohnung selbst verfügt über folgende Räume:

- .Vorzimmer
- .Wohn-Esszimmer
- .separate Küche mit Fenster
- .2 große Schlafzimmer
- .drittes kleineres Schlafzimmer
- .Duschbad
- .Wannenbad mit Dusche + Fenster
- .2 separate WC

Ausstattung:

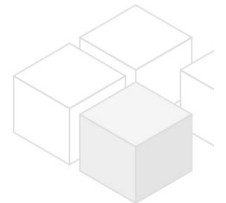
- .Parkett- und Fliesenböden
- .Kellerabteil

KOSTEN

Miete: inkl Bk, inkl Lift, inkl MwSt

Kaution: 4 BMM

Der Makler vertritt ausschließlich den Vermieter, es besteht ein wirtschaftliches Naheverhältnis.



Allgemeines

Objektnummer	7404
Immobilientyp	Wohnung

Kosten

Nettomiete	€ 2.256,-
Bruttomiete	€ 2481.6
Betriebskosten brutto	€ 341.22
Gesamtmieter	€ 2.822,82
Kaution	€ 11291

Basisdaten

Wohnfläche	141m ²
------------	-------------------

Zimmer	5
Schlafzimmer	3
Bad	2
WC	1
Alter	Altbau
Zustand	sehr gut
Verfügbar ab	sofort
Vertragsart	unbefristet

Ausstattung

Heizungsart	Etagenheizung
Boden	Parkettboden
Parken	--
Küche	ja
Lift	ja

Angaben zum Energieausweis

HWB (kwh/m ² /Jahr)	84
HWB Energieklasse	C

Lage

Verkehrsanbindung	40,41
Nähe	Schubertpark/ Martingasse

