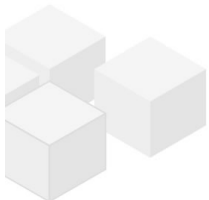


nahe Schubertpark: 4 Zimmer - Altbauwohnung - 5 Jahre befristet

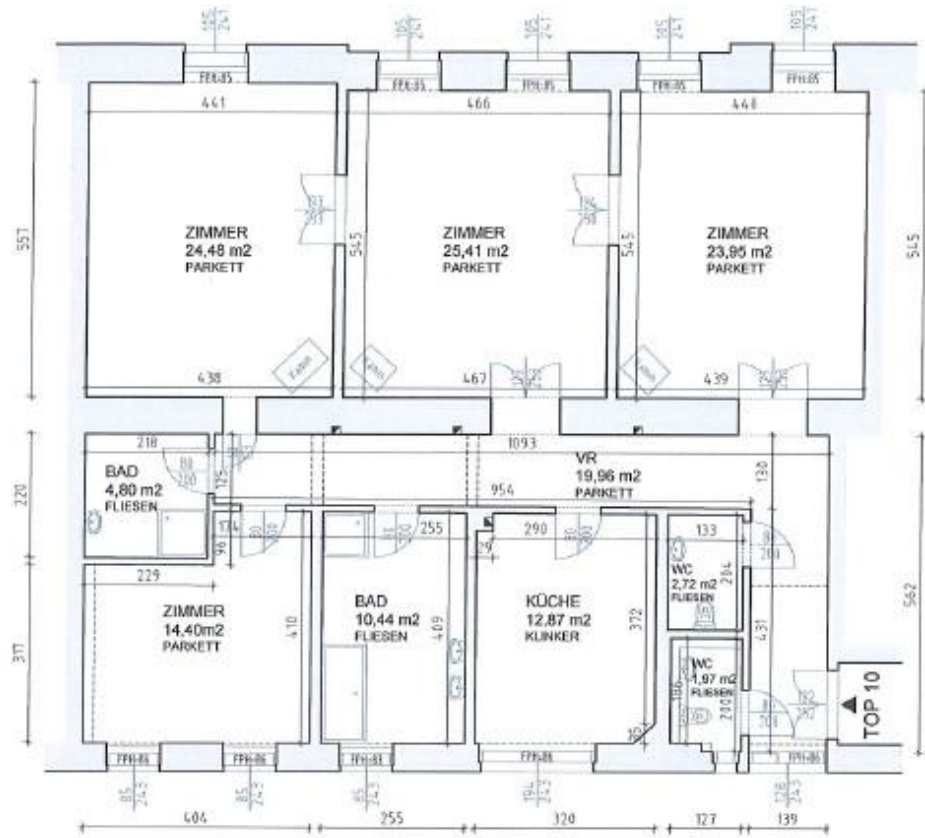


📍 1180 Wien, Nähe: Schubertpark/ Martingasse

€ 2.667,72/Monat



Pläne



www.homefinding.at

Zur Immobilie

Diese befristete Mietwohnung befindet sich am 1.Liftstock in einem schönen Altwiener Zinshaus nahe dem Schubertpark/ Währinger Straße.

VIDEO: https://youtu.be/lwaCQI35_JU

LAGE

Die Infrastruktur ist als sehr gut zu bezeichnen: Restaurants, Supermärkte, Einkaufsmöglichkeiten sind zu Fuß auf der Währinger Straße anzutreffen.

ÖFFIS

40, 41

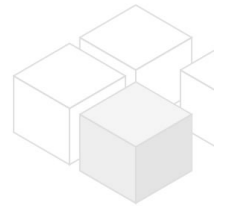
OBJEKT

Die Wohnung selbst verfügt über folgende Räume:

- .Vorzimmer
- .Wohn-Esszimmer
- .separate Küche mit Fenster
- .2 große Schlafzimmer
- .drittes kleineres Schlafzimmer
- .Duschbad
- .Wannenbad mit Dusche + Fenster
- .2 separate WC

Ausstattung:

- .Parkett- und Fliesenböden
- .Kellerabteil



VORAUSSETZUNGEN

- .monatliches Netto-Haushaltseinkommen > 3-fache der Miete
- .3 aktuelle Gehaltszettel/ Arbeitsvertrag/ ESt-Bescheid
- .Bürge: monatliches Nettoeinkommen > 4-fache der Miete

KOSTEN

Miete: inkl Bk, inkl Lift, inkl MwSt

Kaution: 4 BMM

Der Makler vertritt ausschließlich den Vermieter, es besteht ein wirtschaftliches Naheverhältnis.

Allgemeines

Objektnummer	7404
Immobilientyp	Wohnung

Kosten

Nettomiete	€ 2.115,-
Bruttomiete	€ 2326.5
Betriebskosten brutto	€ 341.22

Gesamtmiete	€ 2.667,72
Kaution	€ 10671

Basisdaten

Wohnfläche	141m ²
Zimmer	4
Schlafzimmer	3
Bad	2
WC	2
Alter	Altbau
Zustand	sehr gut
Verfügbar ab	sofort
Vertragsart	befristet

Ausstattung

Heizungsart	Etagenheizung
Boden	Parkettboden
Parken	--
Küche	ja
Lift	ja

Angaben zum Energieausweis

HWB (kwh/m ² /Jahr)	88.10
HWB Energieklasse	C

Lage

Verkehrsanbindung	40,41
Nähe	Schubertpark/ Martingasse