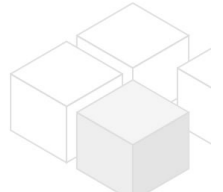


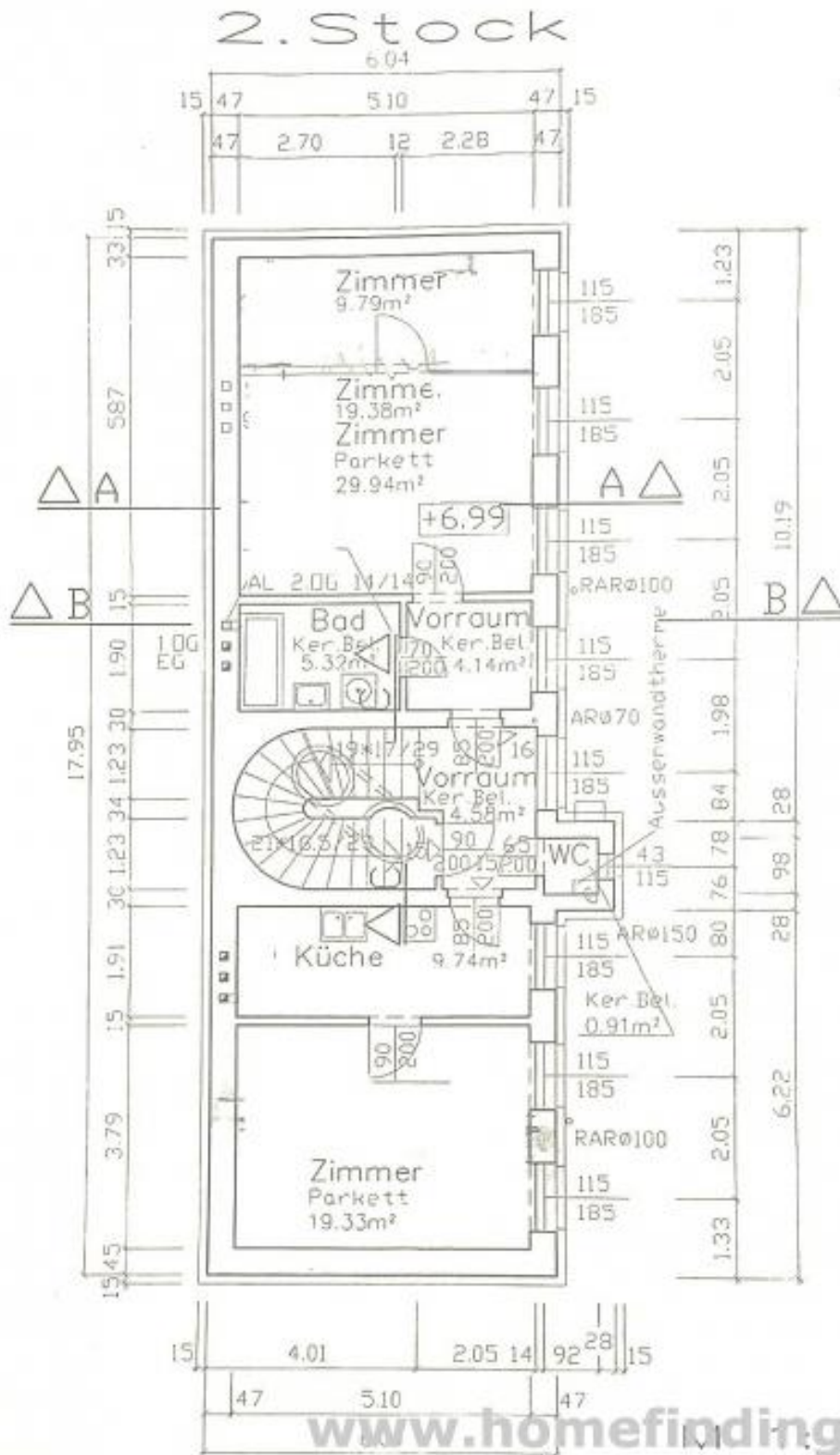
Terrassenmaisonette mit tollem Weitblick - befristet

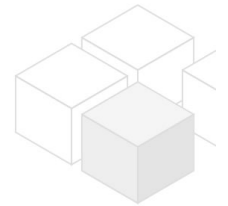
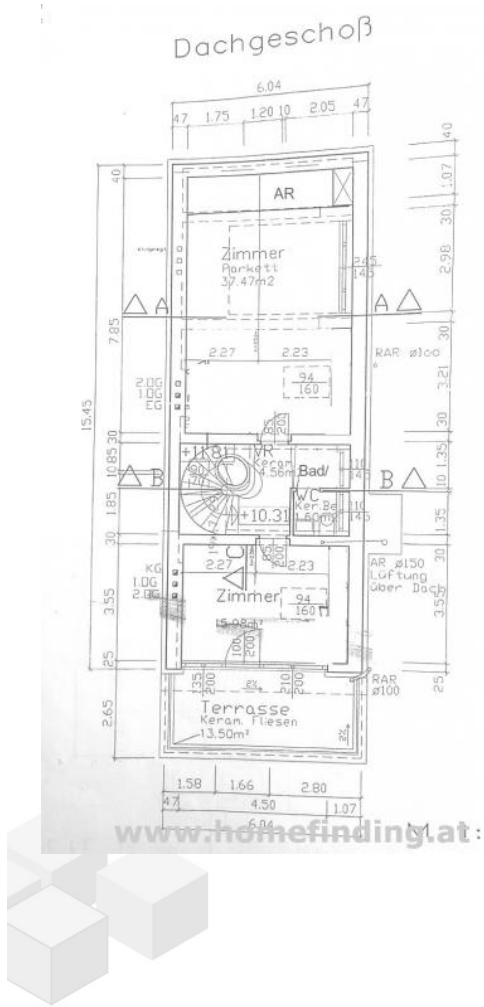
📍 1140 Wien, Nähe: Schönbrunner Tiergarten Nähe

€ 1.995,-/Monat



Pläne





Zur Immobilie

Diese befristete Terrassenmaisonette befindet sich nahe der Kennedy Brücke und ist dennoch absolut ruhig gelegen und bietet einen außergewöhnlichen Weitblick.

VIDEO: <https://youtu.be/GGg8w6HbJkU>

LAGE

Die Infrastruktur ist sehr gut: Restaurants, Supermärkte und öffentliche Verkehrsmittel (U4, 10, 58, 60, 56B) sind zu Fuß erreichbar.

OBJEKT

Die Wohnung wurde in den 1990-er Jahren ausgebaut, befindet sich am 2.+ 3.Stock eines Hofgebäudes hinter einem kleinen Biedermeierhaus in einer Sackgasse. Sie bietet auf 2 Ebenen folgende Räume auf:

>Ebene 1:

- .Vorzimmer
- .Esszimmer
- .separate Küche
- .Schlafzimmer
- .Bad mit Wanne
- .separates WC

>Ebene 2:

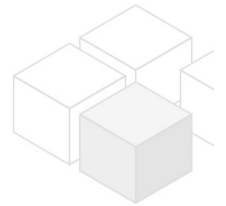
- .Vorzimmer
- .Wohnzimmer
- .kleineres Schlafzimmer mit Terrasse und tollem Blick
- .Bad mit Dusche + WC

Ausstattung:

- .Parkett- und Fliesenböden
- .Terrasse ca 13,5m²
- .KEIN Lift

KOSTEN

Miete: inkl BK, inkl MwSt
Kautions: 3 BMM



Allgemeines

Objektnummer	7042
Immobilientyp	Wohnung

Kosten

Nettomiete	€ 1.561,32
Bruttomiete	€ 1717.45
Betriebskosten brutto	€ 277.55
Gesamtmiete	€ 1.995,-

Basisdaten

Wohnfläche	132.8m ²
Nutzfläche	136.17m ²
Zimmer	5
Schlafzimmer	3
Bad	2
WC	2
Alter	Altbau
Zustand	sehr gut
Verfügbar ab	sofort
Vertragsart	befristet

Ausstattung

Heizungsart	Etagenheizung
Boden	Parkettboden
Parken	--
Küche	ja
Terrasse	1

Angaben zum Energieausweis

HWB (kwh/m ² /Jahr)	75.68
HWB Energieklasse	C
fGEE	0.99
fGEE Energieklasse	B

Lage

Verkehrsanbindung	Straßenbahn, U4 Hietzing
Nähe	Schönbrunner Tiergarten Nähe