

Balkonwohnung nahe Berggasse - befristet

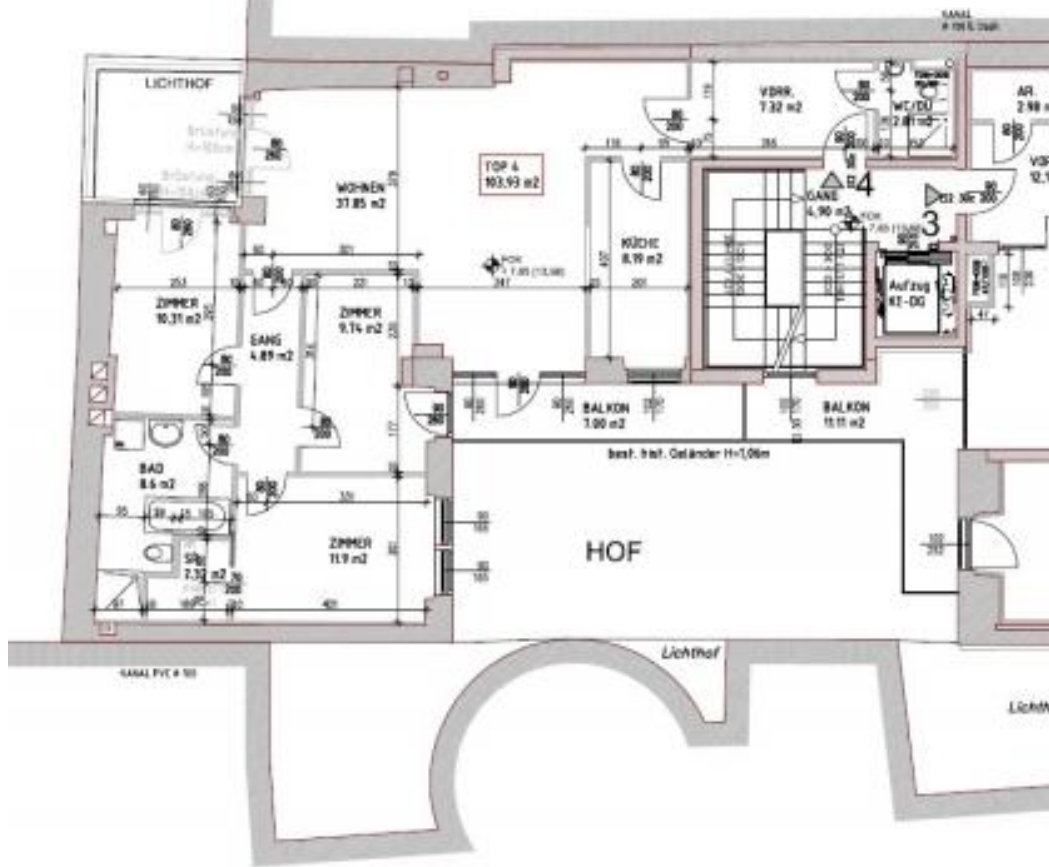
📍 1090 Wien, Nähe: Liechtensteinstraße, Lycee

€ 2.420,-/Monat



Pläne

2.OBERGESCH



www.homefinding.at

Zur Immobilie

VIDEO: <https://youtu.be/CZaEiLReUVQ>

Diese sehr schöne Mietwohnung befindet sich am 2.Liftstock eines generalsanierten Gebäudes unweit der Berggasse/ Porzellangasse. Die Wohnlage bietet eine umfassende Nahversorgung mit Geschäften; Restaurants, Supermärkten etc in Geknähe. Die Linien D, 40A, U4 verbinden rasch mit andere Bezirken Wiens/ der Innenstadt. Die Wohnung selbst ist komplett hofseitig ausgerichtet und weist folgende Räume auf:

Vorzimmer, ca 37m² Wohn-Esszimmer mit hofseitigem 7m² Balkon, separate Küche mit Fenster, zweites Vorzimmer, 3 Schlafzimmer, Wannenbad mit Dusche + Wc, Duschbad mit Wc.

Ausstattung: Parkett- und Fliesenböden, Zentralheizung, Kellerabteil, Lift, Fußbodenheizung, Balkon.

Der Energieausweis wurde angefordert.

VIDEO: auf Anfrage

Miete: inkl BK, inkl MwSt

Kaution: 6 BMM

Provision: 2 MM + 20% MwSt

Der Vermieter hat trotz Aufforderung noch keinen Energieausweis zur Verfügung gestellt.

Das Maklerunternehmen ist als Doppelmakler tätig. Es besteht ein wirtschaftliches Nahverhältnis aufgrund wiederkehrender Beauftragung.

Allgemeines

Objektnummer	6902
Immobilientyp	Wohnung

Kosten

Nettomiete	€ 2.000,-
Bruttomiete	€ 2200
Betriebskosten brutto	€ 220
Gesamtmieter	€ 2.420,-

Basisdaten

Wohnfläche	103.93m ²
Zimmer	4
Schlafzimmer	3
Bad	2
WC	2
Alter	Altbau

Zustand	sehr gut
Verfügbar ab	sofort
Vertragsart	befristet

Ausstattung

Heizungsart	Zentralheizung
Boden	Parkettboden
Parken	--
Küche	ja
Balkon	ja
Lift	ja

Angaben zum Energieausweis

HWB Energieklasse	D
-------------------	---

Lage

Verkehrsanbindung	D, 40A, U4
Nähe	Liechtensteinstraße, Lycee

