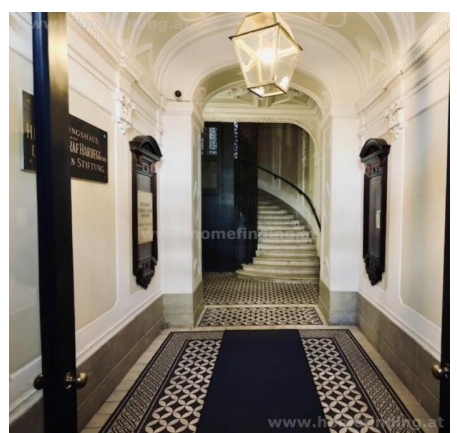
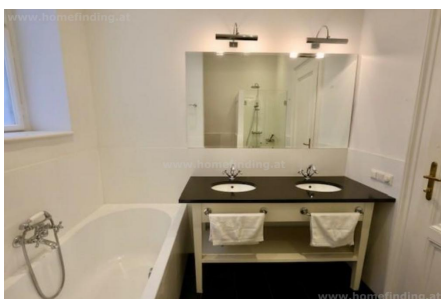
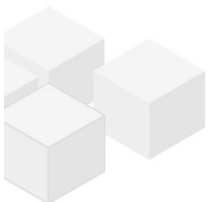


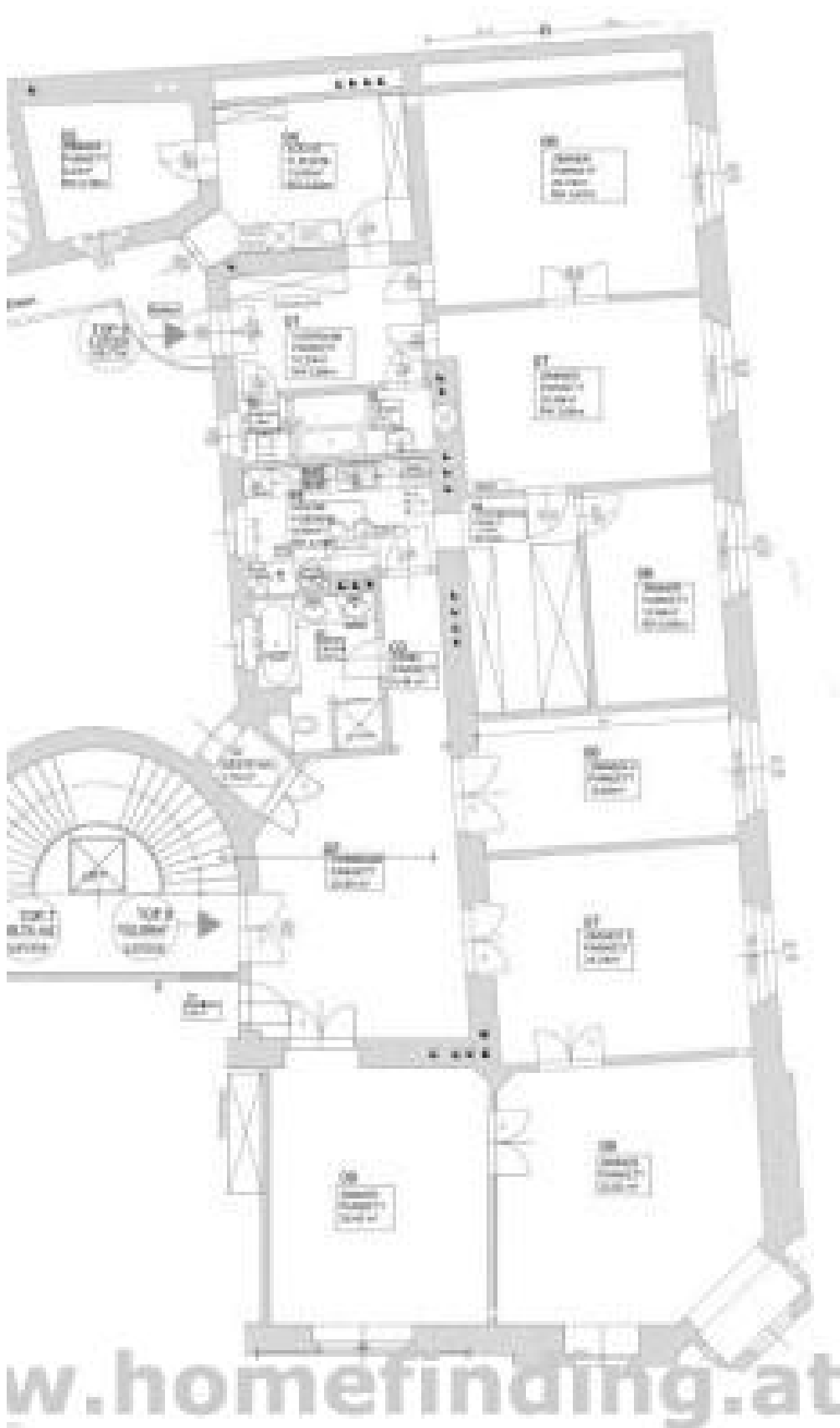
# repräsentative Altbauwohnung nahe Schottentor

📍 1010 Wien, Nähe: Schottentor

€ 6.807,-/Monat



Pläne



## Zur Immobilie

Repräsentative Altbauwohnung nahe Schottentor.

### LAGE

Diese schöne Altbauwohnung befindet sich nahe dem Schottentor. Die Wohnlage bietet eine umfassende Nahversorgung und öffentliche Anbindung (U2, 1, 71, D, 1 A, 43, 44,...).

### OBJEKT

Die Wohnung verfügt über folgende Räume:

- .2 Vorzimmer (2 Eingänge)
- .Wohnzimmer mit Erker
- .Esszimmer
- .Küche mit Kabinett
- .zweites Wohnzimmer/ großes Schlafzimmer
- .zweites Schlafzimmer mit begehbbarer Garderobe
- .3 weitere Schlafzimmer
- .Badezimmer (Dusche, Wanne)
- .zweites Bad (Wanne)
- .Gäste-WC

### AUSTTSTTUNG

Parkett- und Fliesenböden

### KOSTEN

Miete: inkl BK, inkl MWSt

Kaution: 3BMM

Der Makler vertritt ausschließlich den Vermieter. Es besteht ein wirtschaftliches Naheverhältnis.

## Allgemeines

Objektnummer	6573
Immobilientyp	Wohnung

## Kosten

Nettomiete	€ 5.700,-
Bruttomiete	€ 6270
Betriebskosten brutto	€ 537
Gesamtmieter	€ 6.807,-

## Basisdaten

Wohnfläche	252.24m <sup>2</sup>
Zimmer	8
Schlafzimmer	5
Bad	2
WC	2

Alter	Altbau
Zustand	sehr gut
Verfügbar ab	sofort
Vertragsart	befristet

## Ausstattung

Heizungsart	Etagenheizung
Boden	Parkettboden
Parken	--
Küche	ja
Lift	ja
Kabelfernsehen	ja
Satellitenfernsehen	ja

## Angaben zum Energieausweis

Information	Der Energieausweis wurde angefordert, aber noch nicht zur Verfügung ges
-------------	---

## Lage

Verkehrsanbindung Nähe	U2, 1, 71, D, 1 A, 43, 44,... Schottentor
---------------------------	--

