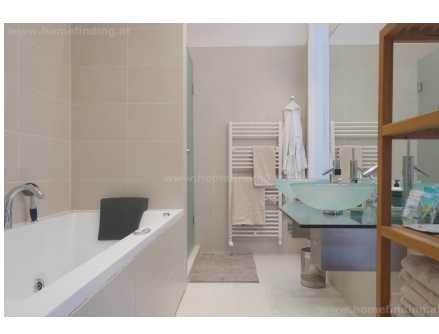
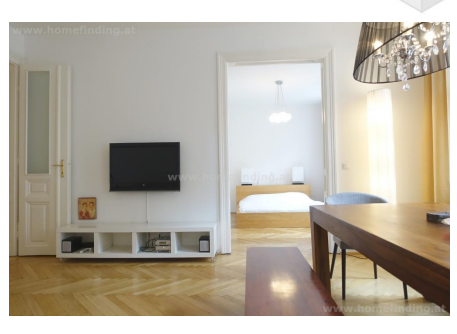
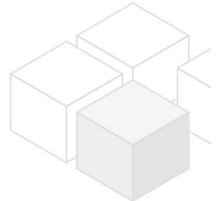


# expat flat: furnished 2 rooms/ möblierte Luxuswohnung - befristet

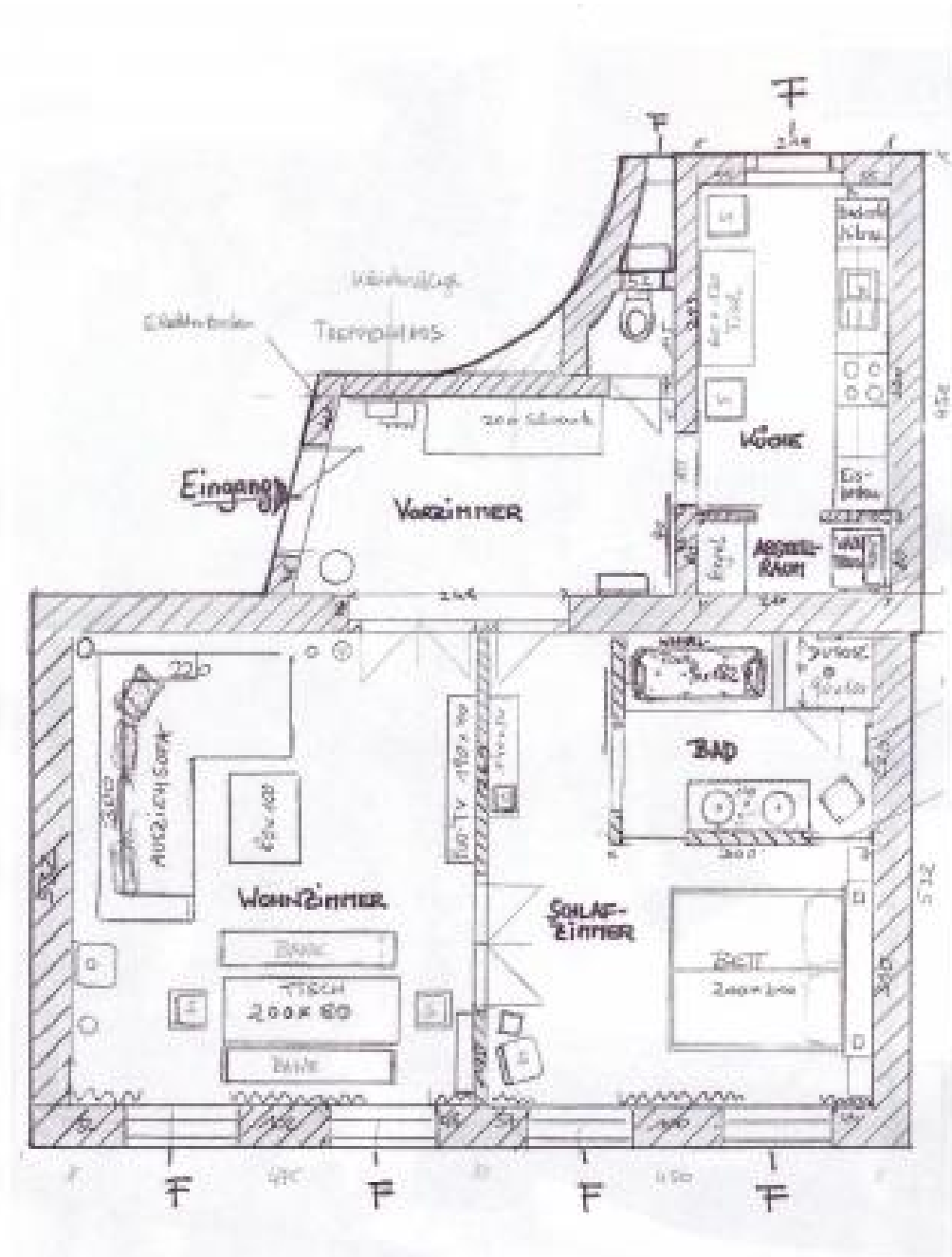


📍 1080 Wien, Nähe: St Anna Kinderspital, Altes AKH

€ 1.365,40/Monat



Pläne



www.homefinding.at

## Zur Immobilie

Diese wunderschön möblierte Altbauwohnung befindet sich in zentraler und dennoch ruhiger Straße nahe dem St Anna Kinderspital und Altem AKH.

VIDEO: <https://youtu.be/IBWfMuzFMhQ>

### Wohnlage + Öffis:

Die Wohnlage unweit der Alser Straße bietet eine umfassende Nahversorgung: Geschäfte, Restaurants, Bäckereien, Apotheke, etc. sind ebenso zu Fuß erreichbar wie das Alte AKH mit seinem grünen Innenhof. Die Linien U6, 43, 44, 33, 5, 13A verbinden rasch mit anderen Bezirken.

### Das Objekt:

Die Wohnung selbst ist luxuriös ausgestattet und bietet folgende Räume:

- .zentraler Vorraum
- .großes Wohn-Esszimmer
- .separate Küche mit Fenster + Abstellraum
- .Schlafzimmer
- .Badezimmer mit Whirlpool + Dusche
- .separates WC

### Ausstattung:

modern möbliert, Parkett- und Fliesenböden, Gasetagenheizung. Eine öffentliche Garage kann in Gehdistanz angemietet werden.

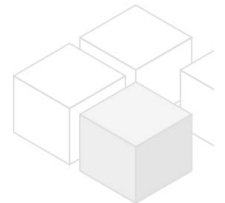
### KOSTEN

Miete: inkl BK, inkl Möbelmiete, inkl MWSt

Kaution: 3 BMM

Provision: 2 MM + 20% MwSt

Der Makler ist Doppelmakler, es besteht ein wirtschaftliches Naheverhältnis.



## Allgemeines

Objektnummer	649
Immobilientyp	Wohnung

## Kosten

Gesamtmiete	€ 1.365,40
-------------	------------

## Basisdaten

Wohnfläche	78m <sup>2</sup>
Zimmer	2
Schlafzimmer	1
Bad	1
WC	1
Alter	Altbau

---

Zustand	sehr gut
Verfügbar ab	15.2.23
Vertragsart	befristet

## Ausstattung

---

Heizungsart	Etagenheizung
Möbliert	ja
Boden	Parkettboden
Parken	--
Küche	ja
Waschmaschine	ja
Lift	ja
Kabelfernsehen	ja

## Angaben zum Energieausweis

---

HWB (kwh/m <sup>2</sup> /Jahr)	115.3
HWB Energieklasse	D
Gültig bis	08.02.2019

## Lage

---

Verkehrsanbindung	43, 44, U6, 33, 5, 13A
Nähe	St Anna Kinderspital, Altes AKH

