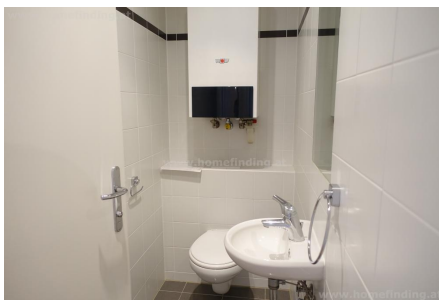


Hörndlwald: 2 Zimmerwohnung in Ruhelage - 5 Jahre befristet

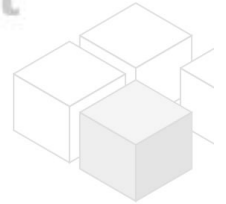
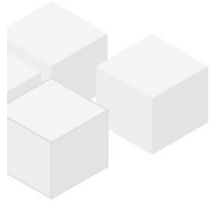
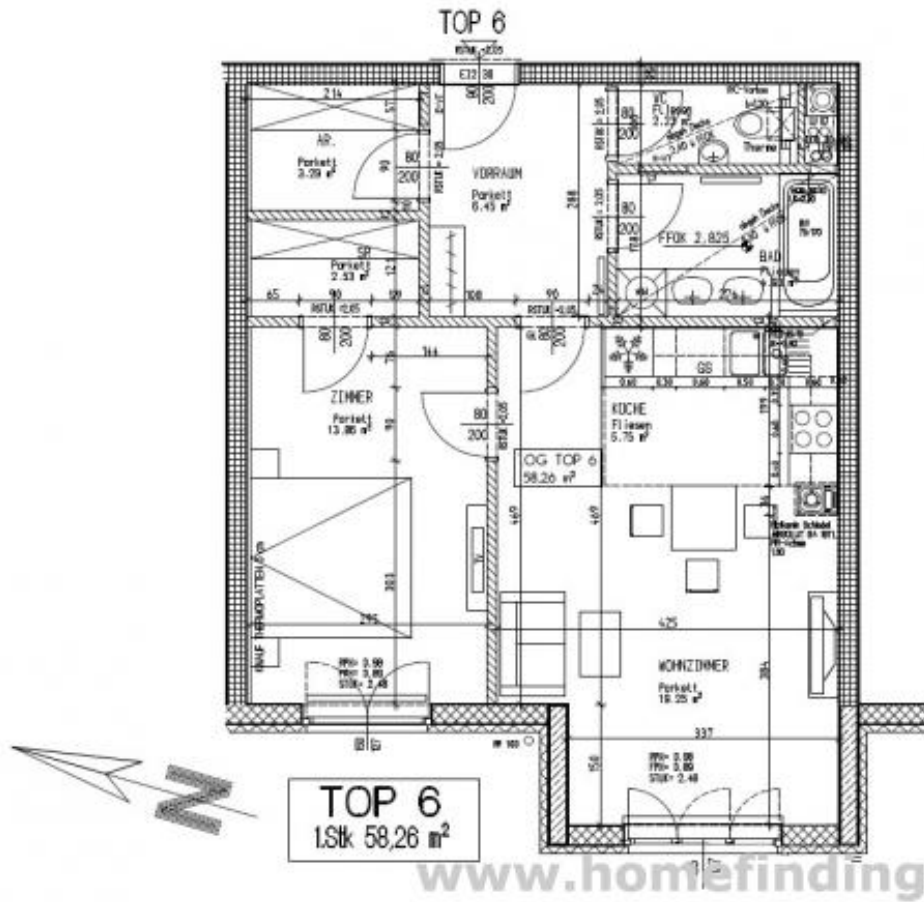


📍 1130 Wien, Nähe: Jagdschloßgasse, Hörndlwald

€ 843,37/Monat



Pläne



Zur Immobilie

Diese schöne Wohnung sucht ab sofort einen Nachmieter!

Exklusive Mietwohnung h in toller Grünruhelage am Hörndlwald. Lainz, Ober St Veit und Speising bieten ein umfassendes Angebot an Supermärkten, Drogeriemärkten, Geschäften, Restaurants, Banken, Schulen, Kindergärten, Krankenhaus, Apotheken etc. Die öffentliche Verkehrsanbindung ist durch die Linien 54B, 55B und 62 gewährleistet.

Die Wohnung selbst befindet sich am 1.Stock und weist folgende Räume auf: zentraler Vorraum, ca 24m² Wohn-Esszimmer mit offener Küche, 13m² Schlafzimmer mit Schrankraum, Wannenbad, separates WC, ca 3m² Abstellraum.

Ausstattung:

Parkett- und Fliesenböden, Kellerabteil, SAT-TV, Rollläden an allen Fenstern/Türen, EWE-Küchen, Aufzug. Der Allgemeingarten kann von allen Mietern benutzt werden, für Kinder gibt es einen Spielplatz.

Garagenplatz: € 132,00 brutto pro Monat

Stellplatz: € 66,00 brutto pro Monat

Befristung: 5 Jahre (Verlängerung möglich)

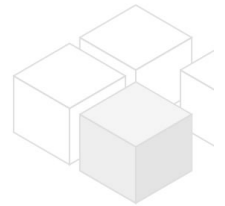
Miete: inkl BK, inkl MwSt

Kaution: 4,5 BMM

Vertragserrichtungsgebühr: € 200,00

Provision: 2 MM + 20% MwSt

Der Makler ist Doppelmakler, es besteht ein wirtschaftliches Nahverhältnis.



Allgemeines

Objektnummer	5163
Immobilientyp	Wohnung

Kosten

Nettomiete	€ 640,86
Bruttomiete	€ 704,95
Betriebskosten brutto	€ 138,42
Gesamtmiete	€ 843,37

Basisdaten

Wohnfläche	58.26m ²
Nutzfläche	58.26m ²
Grundfläche	6600m ²
Zimmer	2
Schlafzimmer	1
Bad	1

WC	1
Alter	Neubau
Zustand	sehr gut
Verfügbar ab	sofort
Vertragsart	befristet

Ausstattung

Heizungsart	Etagenheizung
Boden	Parkettboden
Parken	Garage
Küche	ja
Lift	ja
Satellitenfernsehen	ja

Angaben zum Energieausweis

HWB (kwh/m ² /Jahr)	42
--------------------------------	----

Lage

Verkehrsanbindung Nähe	54B, 55B, 62 Jagdschloßgasse, Hörndlwald
---------------------------	---

