

nahe Museumsquartier: moderne Loggiawohnung

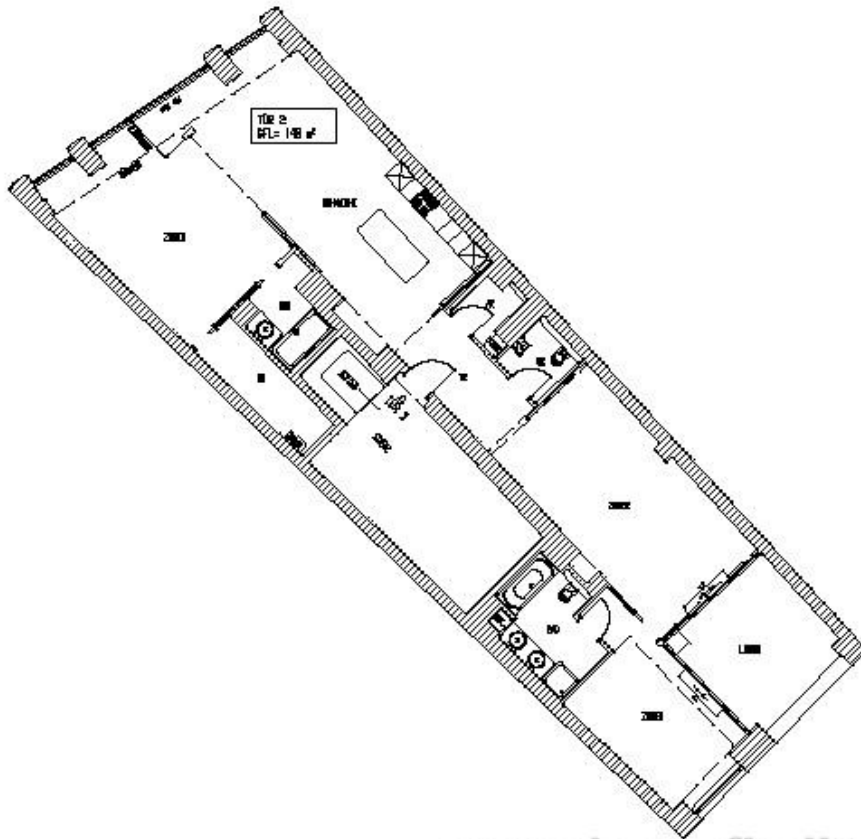
📍 1060 Wien, Nähe: Königsklostergasse

€ 2.395,-/Monat





Pläne



Zur Immobilie

Wunderschöne moderne Neubauwohnung am Beginn der Mariahilfer Straße und fußläufig zum Museumsquartier. Die Wohnung wurde 2007 errichtet, verfügt neben einer perfekten Infrastruktur über folgende Räume:

Vorzimmer, hofseitiges Wohnzimmer mit Zugang zur Loggia, straßenseitige Wohnküche, straßenseitiges Schlafzimmer mit Schrankraum und Badezimmer (Dusche), hofseitiges Schlafzimmer mit Badezimmer (Wanne + Dusche + WC), Gäste-WC, Abstellraum.

Ausstattung: Parkett- und Fliesenböden, Schiebetüren, Loggia.

Miete: inkl. BK, inkl MWST

Kaution: 3 BMM

Provision: 2 MM + 20% Mwst

Das Maklerunternehmen ist als Doppelmakler tätig. Es besteht ein wirtschaftliches Nahverhältnis aufgrund wiederkehrender Beauftragung.

Allgemeines

Objektnummer	434
Immobilientyp	Wohnung

Kosten

Nettomiete	€ 1.904,01
Bruttomiete	€ 2094.41
Betriebskosten brutto	€ 300.59
Gesamtmiete	€ 2.395,-

Basisdaten

Wohnfläche	147.71m ²
Zimmer	3
Schlafzimmer	2
Bad	2
WC	1
Alter	Neubau
Zustand	sehr gut
Verfügbar ab	sofort
Vertragsart	unbefristet

Ausstattung

Heizungsart	Etagenheizung
Boden	Parkettboden

Parken	--
Küche	ja
Klimaanlage	ja
Loggia	1
Lift	ja

Angaben zum Energieausweis

HWB (kwh/m ² /Jahr)	55.87
HWB Energieklasse	C

Lage

Verkehrsanbindung	2A, 57A
Nähe	Königsklostergasse

