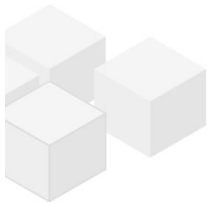


schöne Neubauwohnung: 2 Zimmer mit Terrasse - befristet

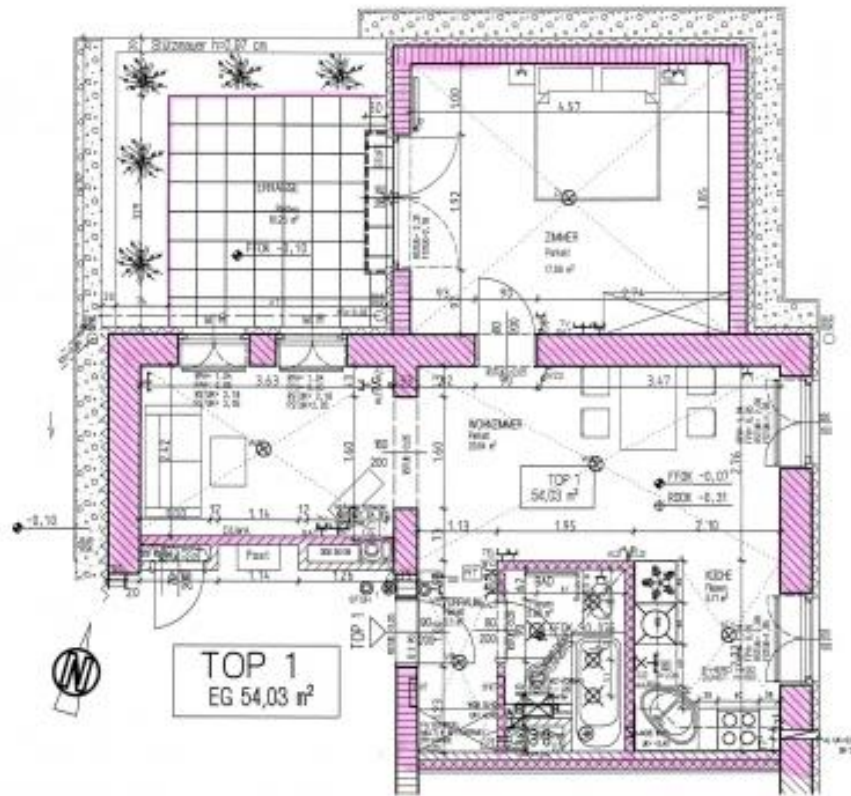


📍 1130 Wien, Nähe: Fasangartengasse, Lainz

€ 912,94/Monat



Pläne



www.homefinding.at

Zur Immobilie

VIDEO: https://youtu.be/_-lZ9gWaOig

Diese moderne Mietwohnung befindet sich in einem 2011 errichteten Gebäude nahe dem Lainzer Platz/ Volkshochschule Speising. Die Infrastruktur und öffentliche Verkehrsanbindung sind sehr gut: Geschäfte, Restaurants, Banken, Kindergärten, Schulen etc. befinden sich in Gegend.

Die Wohnung selbst liegt im Erdgeschoß und bietet folgende Räume: Vorzimmer, 23,64m² Wohnzimmer mit halb offener Küche und Ausgang auf die Terrasse, Schlafzimmer mit Ausgang auf die ca. 10,25m² Terrasse, Badezimmer mit Wanne und WC.

Ausstattung:

schöne Parkett- und Fliesenböden, Kellerabteil. Ein Garagenplatz kann separat für € 132,00 pro Monat angemietet werden.

KOSTEN:

Miete: inkl BK, inkl MwSt

Kaution: 4.5 BMM (=€ 3540,14)

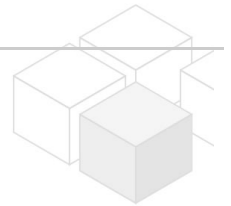
Provision: 2 MM + 20% MwSt

Vertragserrichtungsgebühr: € 200,00

Der Makler ist Doppelmakler, es besteht ein wirtschaftliches Naheverhältnis

Allgemeines

Objektnummer	3653
Immobilientyp	Wohnung



Kosten

Nettomiete	€ 680,28
Bruttomiete	€ 748.31
Betriebskosten brutto	€ 164.63
Gesamtmiete	€ 912,94

Basisdaten

Wohnfläche	54.03m ²
Zimmer	2
Schlafzimmer	1
Bad	1
WC	1
Alter	Neubau
Zustand	sehr gut
Verfügbar ab	sofort
Vertragsart	befristet

Ausstattung

Heizungsart	Etagenheizung
Boden	Parkettboden
Parken	Garage
Küche	ja

Angaben zum Energieausweis

HWB (kwh/m ² /Jahr)	37.3
--------------------------------	------

Lage

Verkehrsanbindung	Straßenbahn
Nähe	Fasangartengasse, Lainz

