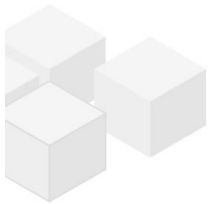


möblierte Altbauwohnung im Stadtzentrum

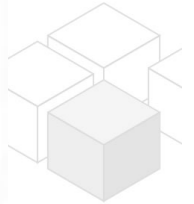
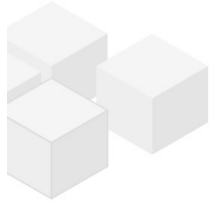
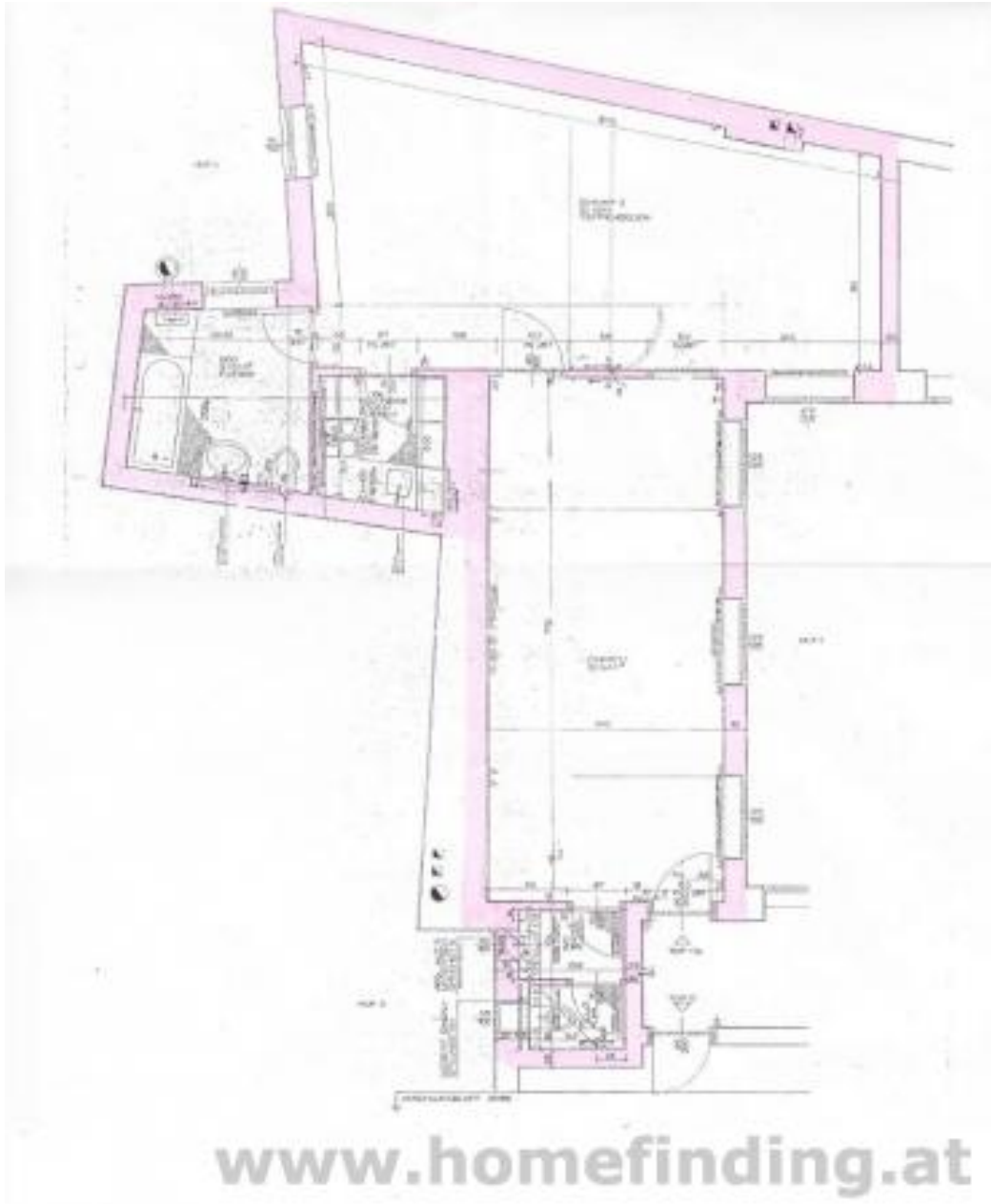


📍 1010 Wien, Nähe: Stephansdom, Graben

€ 1.433,13/Monat



Pläne



Zur Immobilie

Möblierte Altbauwohnung im Herzen Wiens. Die Wohnung befindet sich im mitten im 5. Liftstock eines Altbaugesäudes mit toller Infrastruktur: Graben und Stephansdom befinden sich ebenso in Gelnähe wie Geschäfte, Restaurants und öffentliche Verkehrsmittel (U1, U3, 1A, 2A). Die Wohnung selbst ist komplett möbliert und bietet folgende Räume:

Vorzimmer, Wohnzimmer, Küche, Schlafzimmer, Badezimmer, separates WC.

Ausstattung: Parkett- und Fliesenböden, komplett möbliert.

Miete: inkl BK, inkl MWST

Kautlon: 3 BMM

Provision: 2 MM + 20% MwSt

Das Maklerunternehmen ist als Doppelmakler tätig. Es besteht ein wirtschaftliches Nahverhältnis aufgrund wiederkehrender Beauftragung.

Allgemeines

Objektnummer	2953
Immobilientyp	Wohnung

Kosten

Nettomiete	€ 1.100,-
Bruttomiete	€ 1210
sonstige Betriebskosten	€ 223.13
Gesamtmieter	€ 1.433,13

Basisdaten

Wohnfläche	70m ²
Zimmer	2
Schlafzimmer	1
Bad	1
WC	1
Alter	Altbau
Zustand	sehr gut
Verfügbar ab	2021
Vertragsart	befristet

Ausstattung

Heizungsart	Etagenheizung
Möbliert	ja

Boden	Parkettboden
Parken	--
Küche	ja
Waschmaschine	ja
Lift	ja
Kabelfernsehen	ja

Angaben zum Energieausweis

HWB (kwh/m ² /Jahr)	76.76
HWB Energieklasse	C

Lage

Verkehrsanbindung	U1, U3, 1A, 2A
Nähe	Stephansdom, Graben

