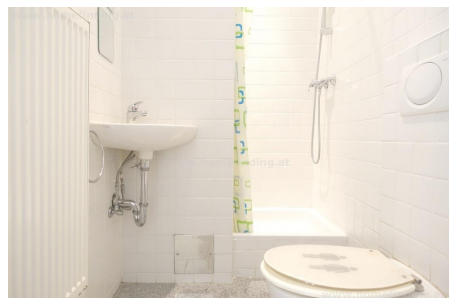
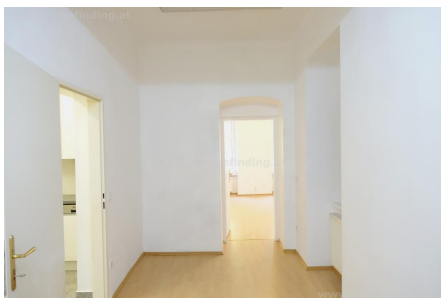


WG-Eignung! große Altbauwohnung / nahe Favoritenstraße



📍 1100 Wien, Nähe: Landgutgasse, Keplerplatz

€ 1.138,59/Monat



Pläne

Zur Immobilie

VIDEO: https://youtu.be/07b_INe2IK8

Geräumige Altbauwohnung mit toller Infrastruktur: Die nahe Favoritenstraße (Höhe zwischen Columbusplatz und U1 Keplergasse) bietet eine tolle Nahversorgung. Die Wohnung selbst befindet sich im 1.Stock eines Altwiener Zinshauses und bietet folgende Räume:

Vorzimmer, Wohnzimmer, separate Küche, zweiter Vorraum, 2 große Schlafzimmer, Badezimmer mit Wanne, Duschbad mit WC, Abstellraum.

Ausstattung: Laminat- und Fliesenböden. Die Zimmer sind nicht alle getrennt begehbar!

Miete: inkl BK, inkl MwSt

Kautions: € 3500,00

Provision: 2 MM + 20% MwSt

Vertragserrichtung: € 240,00

Es besteht ein wirtschaftliches Naheverhältnis aufgrund wiederkehrender Beauftragung!

Allgemeines

Objektnummer	2758
Immobilientyp	Wohnung

Kosten

Nettomiete	€ 820,-
Bruttomiete	€ 902
Betriebskosten brutto	€ 236.59
Gesamtmiete	€ 1.138,59

Basisdaten

Wohnfläche	96.64m ²
Zimmer	3
Schlafzimmer	2
Bad	2
WC	1
Alter	Altbau
Zustand	sehr gut
Verfügbar ab	sofort
Vertragsart	befristet

Ausstattung

Heizungsart	Etagenheizung
-------------	---------------

Boden	Kunststoffboden
Parken	--
Küche	ja

Angaben zum Energieausweis

HWB (kwh/m ² /Jahr)	139
HWB Energieklasse	D

Lage

Verkehrsanbindung	U1 Keplerplatz, O
Nähe	Landgutgasse, Keplerplatz

