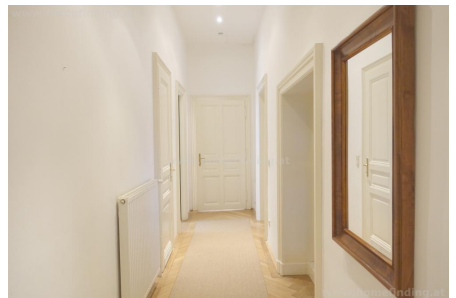


expat flat: möblierte Altbauwohnung nahe dem Parlament



📍 1010 Wien, Nähe: Parlament

€ 2.100,-/Monat



Zur Immobilie

In einem sehr schönen Palais im Ringstraßenstil ganz in der Nähe des Parlaments befindet sich diese schöne hofseitig ausgerichtete möblierte Wohnung.

VIDEO: https://youtu.be/F_XJbaOaRhs

LAGE

Durch die Nähe zur Ringstraße befinden sich Theater, Geschäfte, Restaurants etc in kurzer Gegendnähe.

ÖFFIS

46, 2, U3, 1, 71, D, 13A, 49

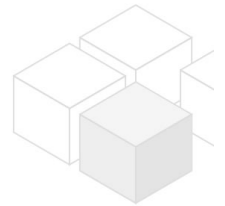
OBJEKT

Die Wohnung selbst befindet sich im 3.Stock dieses Altbaugebäudes und bietet folgende Räume:

- .zentrales Vorraum
- .großes Wohn-Esszimmer mit offenem Kamin
- .separate Küche mit Frühstückstisch
- .ruhiges Schlafzimmer
- .Duschbad mit WC

Ausstattung:

- .Parkett- und Marmorböden (Bad/Küche)
- .komplett möbliert
- .Raumhöhe von 3,80m
- .Blick in begrünten Innenhof
- .SAT-TV



VORAUSSETZUNGEN

- .monatliches Netto-Haushaltseinkommen > 3-fache der Miete
- .3 aktuelle Gehaltszettel/ Arbeitsvertrag/ ESt-Bescheid
- .Bürge: monatliches Nettoeinkommen > 4-fache der Miete

KOSTEN

Miete: inkl BK, inkl MwSt

Kaution: € 6500,00

Vertragserrichtungskosten: € 360,00

Der Makler vertritt ausschließlich den Vermieter. Es besteht ein wirtschaftliches Naheverhältnis.

Allgemeines

Objektnummer	2182
Immobilientyp	Wohnung

Kosten

Nettomiete	€ 1.512,24
Bruttomiete	€ 1663.46

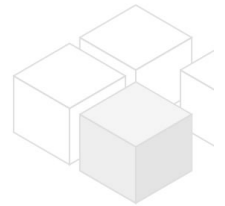
Betriebskosten brutto	€ 160.05
sonstige Betriebskosten	€ 276.48
Gesamtmiete	€ 2.100,-

Basisdaten

Wohnfläche	65m ²
Zimmer	2
Schlafzimmer	1
Bad	1
WC	1
Alter	Altbau
Zustand	sehr gut
Verfügbar ab	Dezember 2024
Vertragsart	befristet

Ausstattung

Heizungsart	Etagenheizung
Möbliert	ja
Boden	Parkettboden
Parken	--
Küche	ja
Lift	ja
Satellitenfernsehen	ja



Angaben zum Energieausweis

HWB (kwh/m ² /Jahr)	86
HWB Energieklasse	C

Lage

Verkehrsanbindung	46, 2, U3, 1, 71, D, 13A, 49
Nähe	Parlament