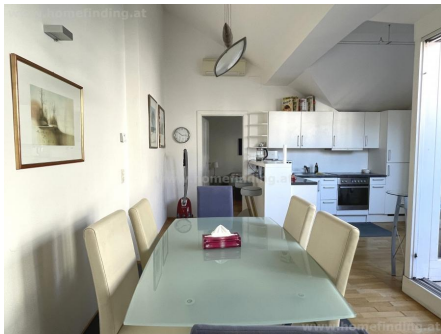
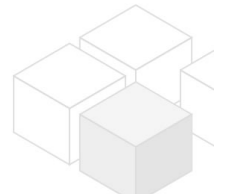


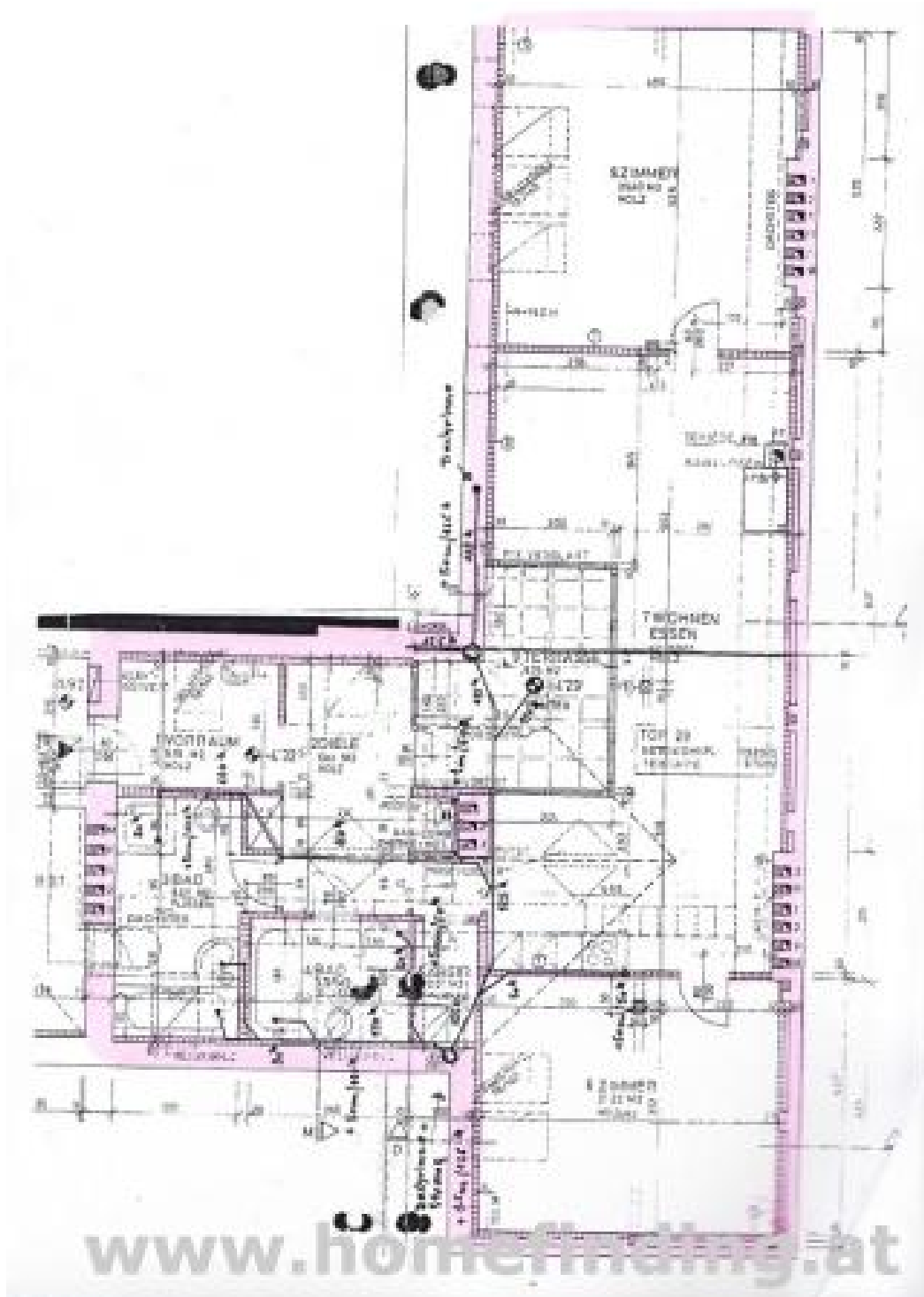
expat flat: fully furnished with terrace / möblierte Terrassenwohnung

📍 1010 Wien, Nähe: Wipplingerasse, Schottenring

€ 2.430,-/Monat



Pläne



Zur Immobilie

Sehr schöne möblierte 3-Zimmer-Wohnung im Dachgeschoß eines Altwiener Zinshauses nahe der Börse.

LAGE

Die Wohnlage verfügt über eine sehr gute Infrastruktur und Anbindung an das öffentliche Verkehrsnetz.

OBJEKT

Die Wohnung selbst verfügt auf 105m² Wohnfläche über folgende Räume:

- .Vorzimmer
- .Wohn-Esszimmer mit offener Küche und ca 10m² Terrasse
- .2 große Schlafzimmer
- .Schrankraum
- .Badezimmer mit Wanne
- .separates WC

Ausstattung:

komplett möbliert, Parkett- und Fliesenböden, 10m² Terrasse, Waschmaschine und Trockner, Fußbodenheizung (Fernwärme).

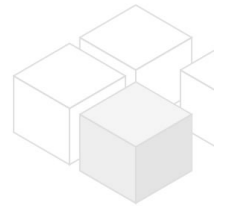
KOSTEN

Miete: inkl Bk, inkl MwSt

zusätzliche monatliche Kosten: ca € 135,00 für Heizung/ Warmwasser

Kaution: 3 BMM

Provision: 2 MM + 20% MwSt



Allgemeines

Objektnummer	1273
Immobilientyp	Wohnung

Kosten

Gesamtmiete	€ 2.430,-
-------------	-----------

Basisdaten

Wohnfläche	105m ²
Zimmer	3
Schlafzimmer	2
Bad	1
WC	1
Alter	Altbau
Zustand	sehr gut
Verfügbar ab	Sofort
Vertragsart	befristet

Ausstattung

Heizungsart	Fernwärme
Möbliert	ja
Boden	Parkettboden
Parken	--
Küche	ja
Waschmaschine	ja
Terrasse	1
Lift	ja
Kabelfernsehen	ja
Satellitenfernsehen	ja

Angaben zum Energieausweis

HWB (kwh/m ² /Jahr)	130.09
HWB Energieklasse	D

Lage

Verkehrsanbindung Nähe	Ringlinien, 1A, 3A, U2 Schottentor Wipplergasse, Schottenring
---------------------------	--

