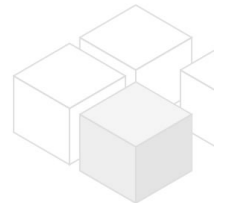
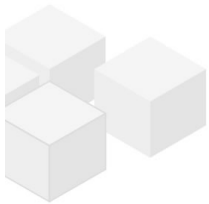


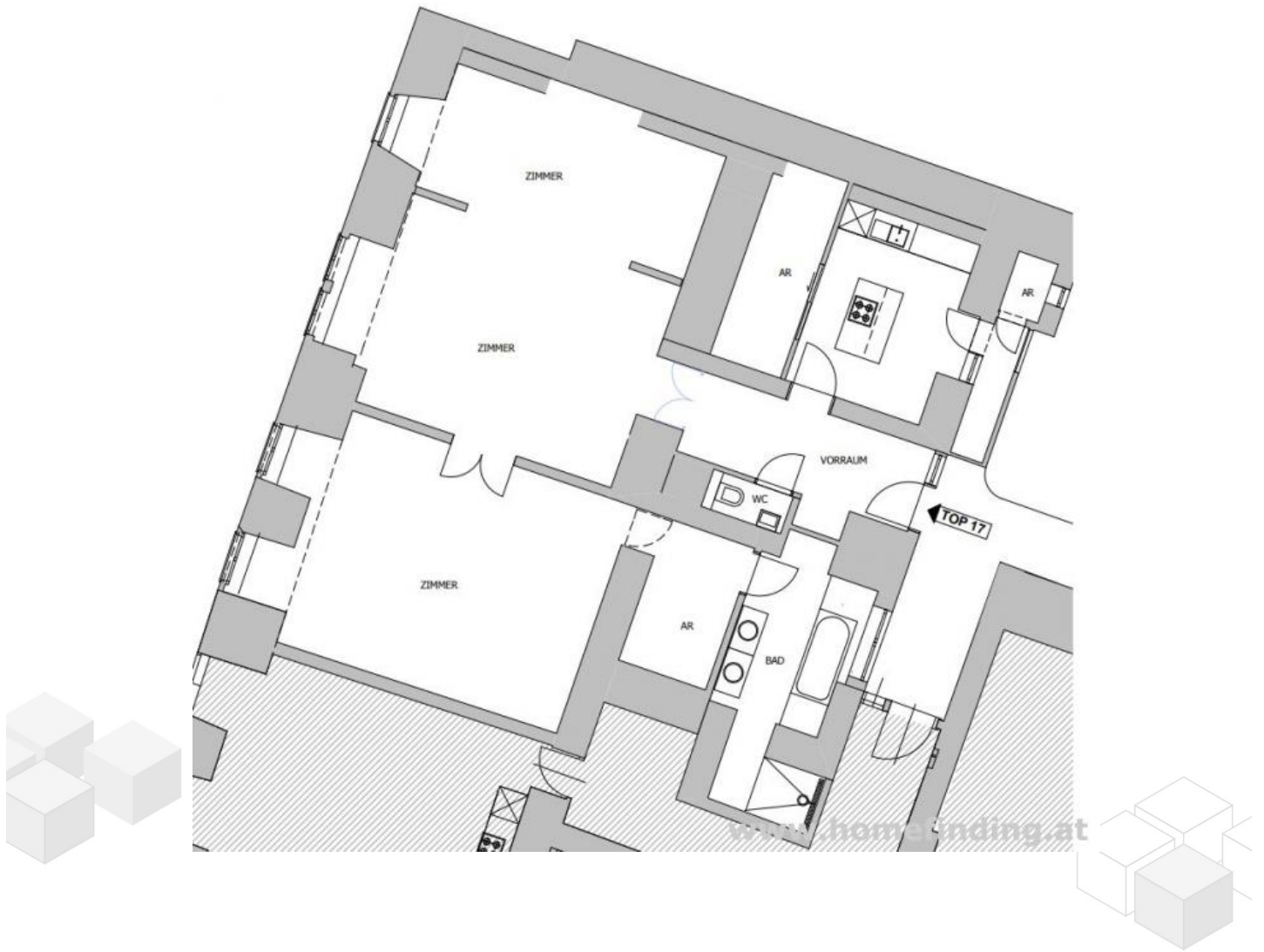
# schöne Altbauwohnung fußläufig zum Stephansplatz - unbefristet

📍 1010 Wien, Nähe: Innere Stadt

€ 2.295,-/Monat



Pläne



## Zur Immobilie

---

VIDEO: <https://youtu.be/5FyAUcVg-al>

Diese Wohnung befindet sich in einem klassischen Altwienerhaus mit Pawlatschengängen nahe Stephansdom.

### WOHNLAGE

Shops, Restaurants, Supermärkte, Apotheken befinden sich um die Ecke in der Kärntner Straße. Eine gute öffentliche Anbindung ist ebenfalls vorhanden (U1,U4).

### OBJEKT

Die Wohnung liegt im ersten Stock und bietet folgende Räume:  
Vorzimmer, Wohn-Esszimmer, separate Küche mit 2 Abstellräumen, Schlafzimmer mit Schrankraum und Bad (Wanne, Dusche), separates WC.

### Ausstattung:

Parkett- und Fliesenböden

### KOSTEN:

Miete: inkl BK, inkl MwSt

Kaution: 3 BMM

Provision: 2 MM + 20% MwSt

Das Maklerunternehmen ist als Doppelmakler tätig. Es besteht ein wirtschaftliches Nahverhältnis aufgrund wiederkehrender Beauftragung.

## Allgemeines

---

Objektnummer	1221
Immobilientyp	Wohnung

## Kosten

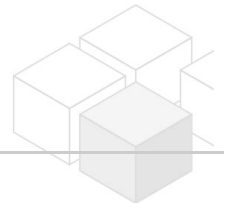
---

Nettomiete	€ 1.909,81
Bruttomiete	€ 2100.79
Betriebskosten brutto	€ 194.21
Gesamtmiete	€ 2.295,-

## Basisdaten

---

Wohnfläche	120m <sup>2</sup>
Zimmer	2
Schlafzimmer	1
Bad	1
WC	1
Alter	Altbau
Zustand	sehr gut



Verfügbar ab	sofort
Vertragsart	unbefristet

## Ausstattung

Heizungsart	Etagenheizung
Boden	Parkettboden
Parken	--
Küche	ja
Lift	ja

## Angaben zum Energieausweis

HWB (kwh/m <sup>2</sup> /Jahr)	82
HWB Energieklasse	C

## Lage

Verkehrsanbindung	U1, U4
Nähe	Innere Stadt

