

COMING SOON: Einfamilienhaus mit großem Garten | Entwicklungspotential / tlw. sanierungsbedürftig

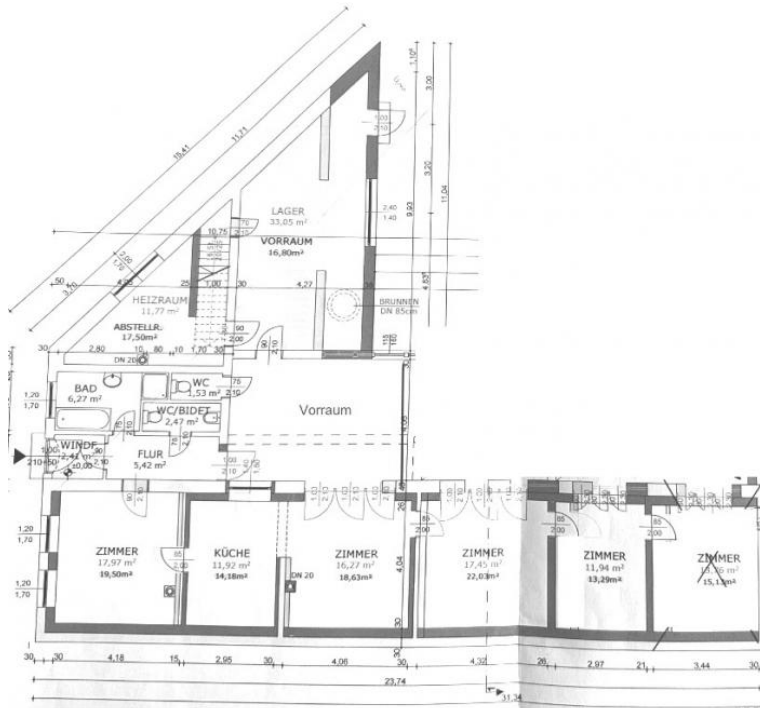


📍 2473 Potzneusiedl, Nähe: Schloss Potzneusiedl, Kirche HL. Markus

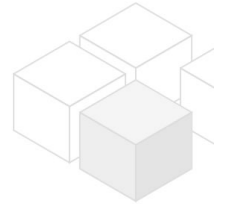
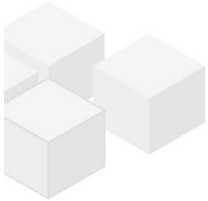
€ 270.000,- Kaufpreis



Pläne



www.homefinding.at



Zur Immobilie

Einfamilienhaus im Stile eines Streckhofs großem Garten

LAGE

Potzneusiedl befindet sich an der Grenze zu Ungarn und hat ca. 700 Einwohner. Der Ort selber wurde erstmalig um 1273-1290 erwähnt. Supermärkte, Restaurants, Apotheken sind nur wenige Autominuten entfernt. Das beliebte Outletcenter Parndorf ist rasch erreichbar (ca. 12km). Durch die Autobahn A6 ist eine gute Anbindung an Wien gegeben.

ÖFFIS

Bus 298, 299

OBJEKT

Das Haus verfügt über folgende Räume:

- .Vorzimmer/ Flur
- .Esszimmer
- .Wohnzimmer mit halboffener Küche
- .2 Schlafzimmer
- .weiteres Zimmer (nicht ausgebaut)
- .Bad (Dusche, Wanne)
- .2 separate WCs
- .Durchgangszimmer (unbeheizt)
- .Heizraum
- .Werkstatt/Lager

AUSSTATTUNG

- .Laminat und Fliesenböden
- .Ölheizung

KOSTEN

Kaufpreis zuzüglich der üblichen Nebenkosten:

- .3,5% Grunderwerbssteuer
- .1,1% Grundbucheintragungsgebühr
- .Kosten der Vertragserrichtung (Anwalt/Notar)
- .Provision: 3% vom Kaufpreis + 20% MwSt
- .allfällige Kreditkosten

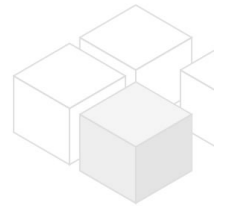
Das Maklerunternehmen ist als Doppelmakler tätig. Es besteht ein wirtschaftliches Nahverhältnis aufgrund wiederkehrender Beauftragung.

Allgemeines

Objektnummer	11811
Immobilientyp	Wohnung

Kosten

Kaufpreis	€ 270.000,-
-----------	-------------



Basisdaten

Wohnfläche	138m ²
Grundfläche	1262m ²
Grünfläche	906m ²
Zimmer	5
Schlafzimmer	2
Bad	1
WC	2
Alter	Neubau
Zustand	durchschnittlich
Verfügbar ab	sofort
Vertragsart	--

Ausstattung

Heizungsart	Etagenheizung
Boden	Kunststoffboden
Parken	--
Küche	ja

Angaben zum Energieausweis

HWB (kwh/m ² /Jahr)	217
HWB Energieklasse	F

Lage

Verkehrsanbindung	298, 299
Nähe	Schloss Potzneusiedl, Kirche HL. Markus