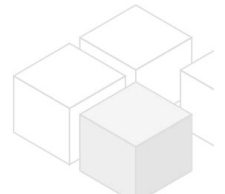


nahe Josef Strauß Park - Pärchenwohnung - 1 Schlafzimmer - unbefristet

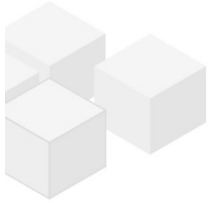
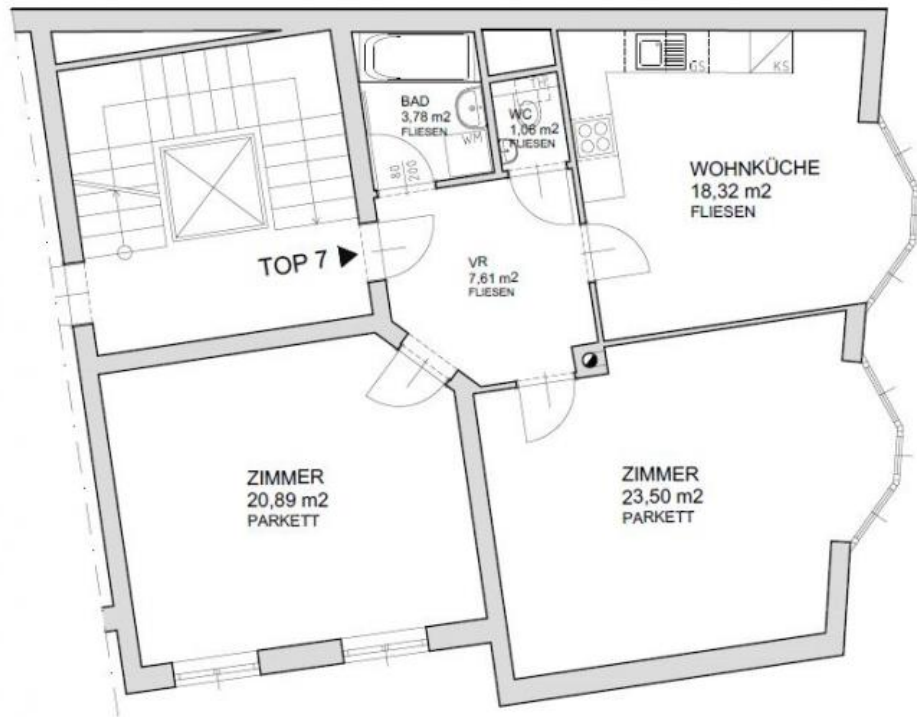


📍 1070 Wien, Nähe: Josef Strauß Park, Stolzenthalergasse

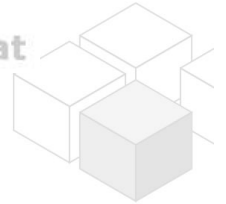
€ 1.601,44/Monat



Pläne



www.homefinding.at



Zur Immobilie

schöne Neubauwohnung nahe Stolzenthalergasse

VIDEO: <https://youtu.be/6jHWvqk6RnE>

LAGE

Supermärkte, Restaurants, Apotheken, Bäckereien befinden sich gleich um die Ecke in der Lerchenfelder Straße.

ÖFFIS

U6, 46, 5, 48A

OBJEKT

Die Wohnung selbst bietet folgende Räume:

- .zentrales Vorzimmer
- .Wohnzimmer
- .separate Wohnküche
- .1 Schlafzimmer
- .Bad (Wanne)
- .separates WC

AUSSTATTUNG

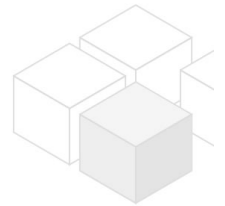
- .Parkett- und Fliesenböden

KOSTEN

Miete: inkl BK; inkl Lift, inkl MwSt

Kaution: 4 BMM = € 6.405,76

Der Makler vertritt ausschließlich den Vermieter



Allgemeines

| | |
|---------------|---------|
| Objektnummer | 11783 |
| Immobilientyp | Wohnung |

Kosten

| | |
|-----------------------|------------|
| Nettomiete | € 1.202,56 |
| Bruttomiete | € 1322.82 |
| Betriebskosten brutto | € 278.62 |
| Gesamtmiete | € 1.601,44 |
| Kaution | € 6405.76 |

Basisdaten

| | |
|------------|---------------------|
| Wohnfläche | 75.16m ² |
| Zimmer | 2 |

| | |
|--------------|-------------|
| Schlafzimmer | 1 |
| Bad | 1 |
| WC | 1 |
| Alter | Neubau |
| Zustand | sehr gut |
| Verfügbar ab | sofort |
| Vertragsart | unbefristet |

Ausstattung

| | |
|-------------|---------------|
| Heizungsart | Etagenheizung |
| Boden | Parkettboden |
| Parken | -- |
| Küche | ja |
| Lift | ja |

Angaben zum Energieausweis

| | |
|--------------------------------|-------|
| HWB (kwh/m ² /Jahr) | 122.8 |
| HWB Energieklasse | D |

Lage

| | |
|-------------------|---------------------------------------|
| Verkehrsanbindung | U6, 46, 5, 48A |
| Nähe | Josef Strauß Park, Stolzenthalergasse |

