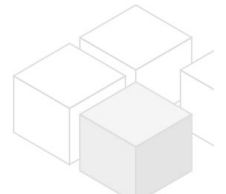


# nahe Josef Strauß Park - Pärchenwohnung - 1 Schlafzimmer - unbefristet

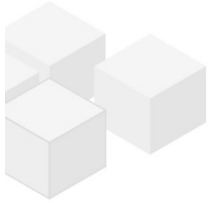
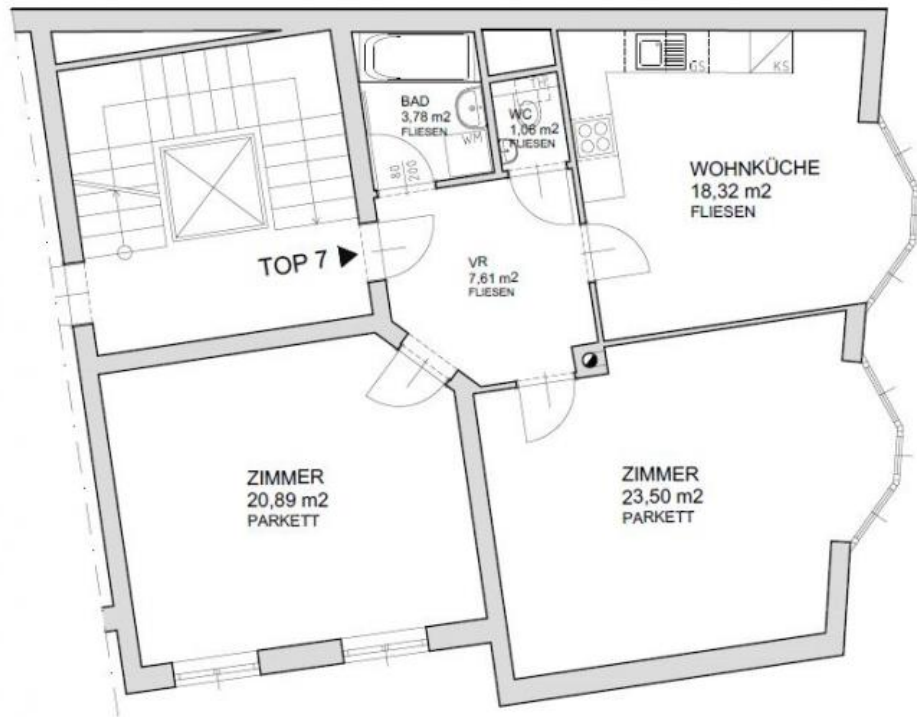


📍 1070 Wien, Nähe: Josef Strauß Park, Stolzenthalergasse

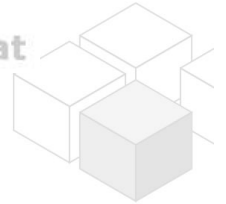
€ 1.601,44/Monat



Pläne



[www.homefinding.at](http://www.homefinding.at)



## Zur Immobilie

schöne Neubauwohnung nahe Stolzenthalergasse

VIDEO: <https://youtu.be/6jHWvqk6RnE>

### LAGE

Supermärkte, Restaurants, Apotheken, Bäckereien befinden sich gleich um die Ecke in der Lerchenfelder Straße.

### ÖFFIS

U6, 46, 5, 48A

### OBJEKT

Die Wohnung selbst bietet folgende Räume:

- .zentrales Vorzimmer
- .Wohnzimmer
- .separate Wohnküche
- .1 Schlafzimmer
- .Bad (Wanne)
- .separates WC

### AUSSTATTUNG

- .Parkett- und Fliesenböden

### VORAUSSETZUNGEN

- .monatliches Netto-Haushaltseinkommen > 3-fache der Miete
- .3 aktuelle Gehaltszettel/ Arbeitsvertrag/ ESt-Bescheid
- .Bürge: monatliches Nettoeinkommen > 4-fache der Miete

### KOSTEN

Miete: inkl BK; inkl Lift, inkl MwSt

Kautions: 4 BMM = € 6.405,76

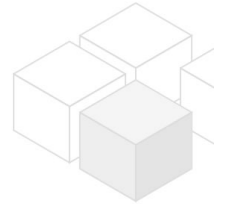
->Der Makler vertritt ausschließlich den Vermieter. Es besteht ein wirtschaftliches Naheverhältnis

## Allgemeines

Objektnummer	11783
Immobilientyp	Wohnung

## Kosten

Nettomiete	€ 1.202,56
Bruttomiete	€ 1322,82
Betriebskosten brutto	€ 278,62
Gesamtmieter	€ 1.601,44
Kautions	€ 6405,76



## Basisdaten

---

Wohnfläche	75.16m <sup>2</sup>
Zimmer	2
Schlafzimmer	1
Bad	1
WC	1
Alter	Neubau
Zustand	sehr gut
Verfügbar ab	sofort
Vertragsart	unbefristet

## Ausstattung

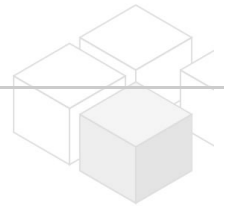
---

Heizungsart	Etagenheizung
Boden	Parkettboden
Parken	--
Küche	ja
Lift	ja

## Angaben zum Energieausweis

---

HWB (kwh/m <sup>2</sup> /Jahr)	122.8
HWB Energieklasse	D



## Lage

---

Verkehrsanbindung	U6, 46, 5, 48A
Nähe	Josef Strauß Park, Stolzenthalergasse