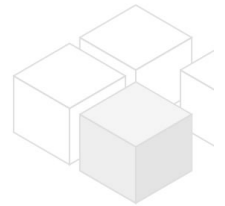
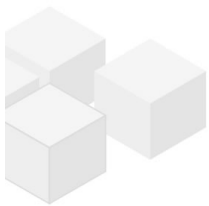


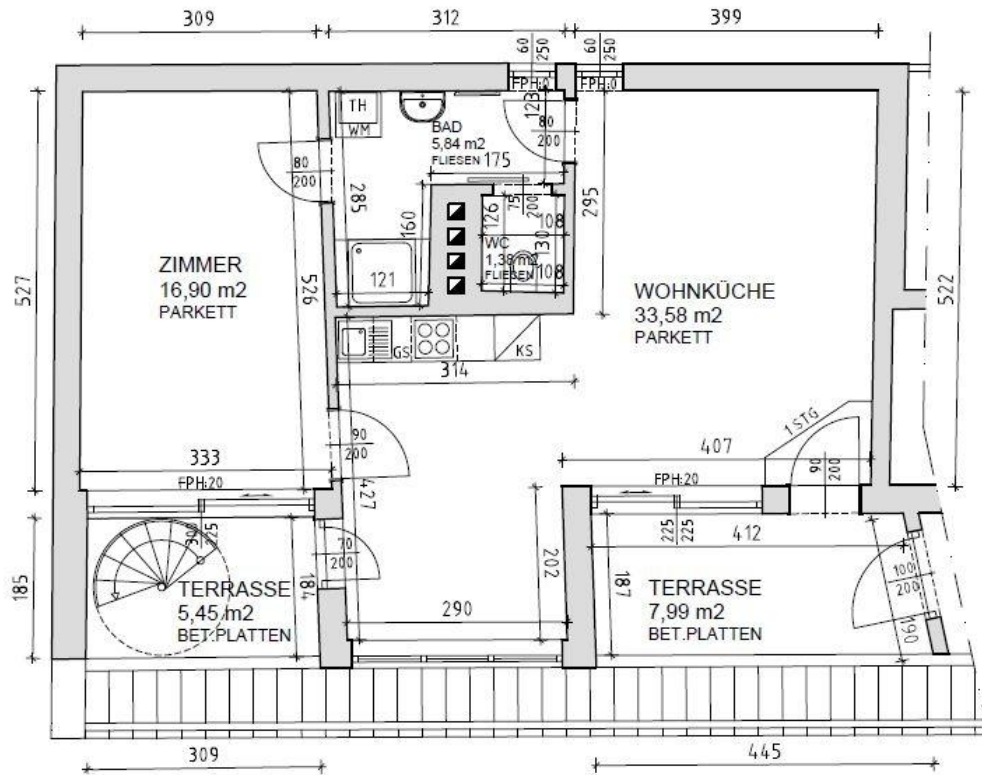
hofseitige Terrassenwohnung nahe Liechtensteinpark - unbefristet

📍 1090 Wien, Nähe: Alserbachstraße

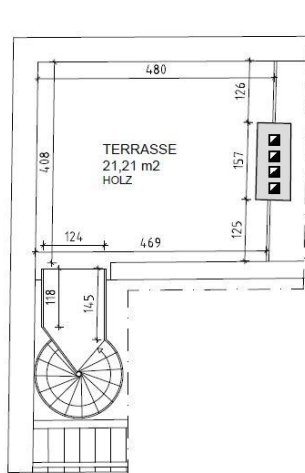
€ 1.305,58/Monat



Pläne



www.homefinding.at



www.homefinding.at

Zur Immobilie

Diese schöne Terrassenwohnung befindet sich in toller Lage nahe dem Liechtensteinpark.

LAGE

Einkaufsmöglichkeiten, Restaurants und öffentliche Verkehrsmittel sind zu Fuß in wenigen Minuten erreichbar.

ÖFFIS

33, 37, 38, 5, 40, 41, 42, 40A, U6

OBJEKT

Die Wohnung selbst bietet folgendes Raumangebot:

>Ebene 1:

- .Vorraum mit Stiegenaufgang zur Dachterrasse
- .Wohn-Esszimmer mit Terrasse
- .offene Küche
- .Schlafzimmer mit Terrasse
- .Duschbad mit Fenster
- .WC

>Ebene 2:

- .Dachterrasse ca 21m²

Ausstattung:

- .Parkett- und Fliesenböden
- .3x Terrasse (ca 5,45m², ca 7,99m², ca 21,21m²)

VORAUSSETZUNGEN

- .monatliches Netto-Haushaltseinkommen > 3-fache der Miete
- .3 aktuelle Gehaltszettel/ Arbeitsvertrag/ ESt-Bescheid
- .Bürge: monatliches Nettoeinkommen > 4-fache der Miete

KOSTEN

Miete: inkl BK, inkl Lift, inkl MwSt

Kaution: 4 BMM

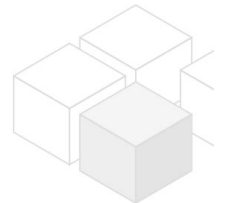
Der Makler vertritt ausschließlich den Vermieter. Es besteht ein wirtschaftliches Naheverhältnis

Allgemeines

Objektnummer	11773
Immobilientyp	Wohnung

Kosten

Nettomiete	€ 1.038,60
Bruttomiete	€ 1142,46
Betriebskosten brutto	€ 163,12
Gesamtmieter	€ 1.305,58



Kaution € 5222

Basisdaten

Wohnfläche	57.7m ²
Zimmer	2
Schlafzimmer	1
Bad	1
WC	1
Alter	Altbau
Zustand	sehr gut
Verfügbar ab	sofort
Vertragsart	unbefristet

Ausstattung

Heizungsart	Etagenheizung
Boden	Parkettboden
Parken	--
Küche	ja
Terrasse	1
Lift	ja

Angaben zum Energieausweis

HWB (kwh/m ² /Jahr)	98
HWB Energieklasse	C

Lage

Verkehrsanbindung	33, 37, 38, 5, 40, 41, 42, 40A, U6
Nähe	Alserbachstraße