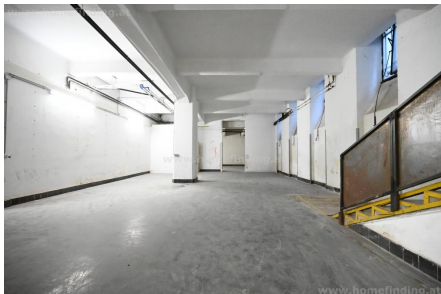


große Lager im Kellergeschoß - nahe Stadtpark/ Wien Mitte - befristet

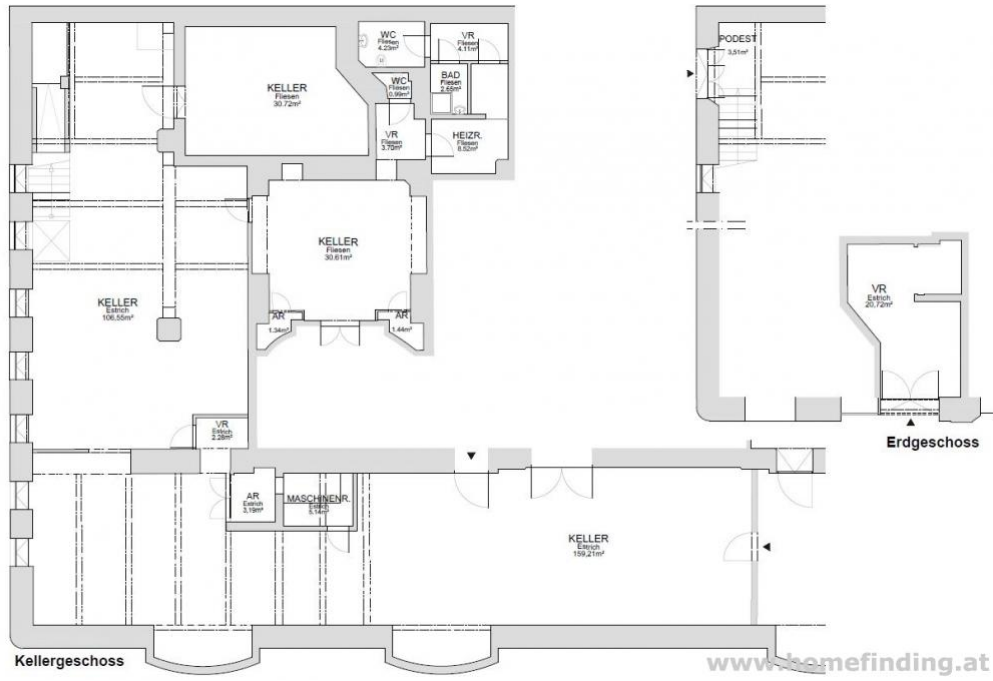


📍 1030 Wien, Nähe: Wien Mitte

€ 5.556,87/Monat



Pläne



Zur Immobilie

beziehbar: nach Vereinbarung

Kellergeschoßfläche mit kleinem Straßenlokal bei Wien Mitte. 2 Eingänge

LAGE

Das Objekt gewährleistet durch seine zentrale Lage eine perfekte Infrastruktur. Einrichtungen des täglichen Bedarfs wie Geschäfte, Postamt, Banken etc. befinden sich in Gehdistanz - nur wenige Schritte von Wien Mitte und der Landstraßer Hauptstraße entfernt.

ÖFFIS

U3, U4, CAT, S1, S2, S3, S4, S7

OBJEKT

Das Objekt weist folgende Räume auf:

- .großer Raum mit Straßeneingang (Breite ca 8,20m, Höhe ca 3,50m)
- .zweiter großer Raum (Breite ca 5,80m, Höhe ca 3,15m)
- .1 kleiner Raum (gefliest)
- .dritter Raum
- .derzeit 2 WC
- .derzeit 1 Dusche
- .3 kleine AR
- .Heizraum

Vertragskonditionen:

- .befristet
- .mehrjähriger Kündigungsverzicht des Mieters (insbesondere dann wenn der Vermieter Investitionen für den Mieter tätigt)

AUSSTATTUNG:

- .wie auf den Bildern ersichtlich

VORAUSSETZUNGEN

- .monatliches Netto-Haushaltseinkommen > 3-fache der Miete
- .3 aktuelle Gehaltszettel/ Arbeitsvertrag/ ESt-Bescheid
- .persönliche Haftung des Geschäftsführers bei einer GmbH
- .Bürge: monatliches Nettoeinkommen > 4-fache der Miete

KOSTEN

Miete: inkl BK, inkl MwSt

Kautions: 4 BMM

Provision: 3 BMM + 20% MwSt

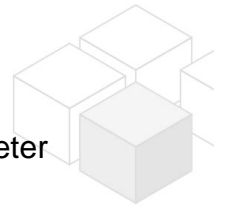
Vergebührung: lt. gesetzlichen Vorgaben

-> Der Makler ist Doppelmakler, es besteht ein wirtschaftliches Naheverhältnis.

Allgemeines

Objektnummer 11761

Immobilientyp Lager



Kosten

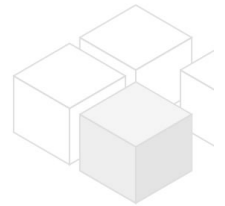
Nettomiete	€ 3.888,10
Bruttomiete	€ 4665.72
Betriebskosten brutto	€ 891.15
Gesamtmiete	€ 5.556,87

Basisdaten

Nutzfläche	388.81m ²
Zimmer	4
WC	2
Alter	Altbau
Zustand	sehr gut
Verfügbar ab	sofort
Vertragsart	befristet

Ausstattung

Heizungsart	Fussboden
Boden	Parkettboden
Parken	--
Küche	nein



Angaben zum Energieausweis

HWB Energieklasse	D
-------------------	---

Lage

Verkehrsanbindung	U3, U4, CAT, S1, S2, S3, S4, S7
Nähe	Wien Mitte