

VERMIETET: Erstbezug nahe dem Loquaipplatz - 4 Zimmer | unbefristet

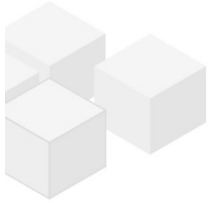
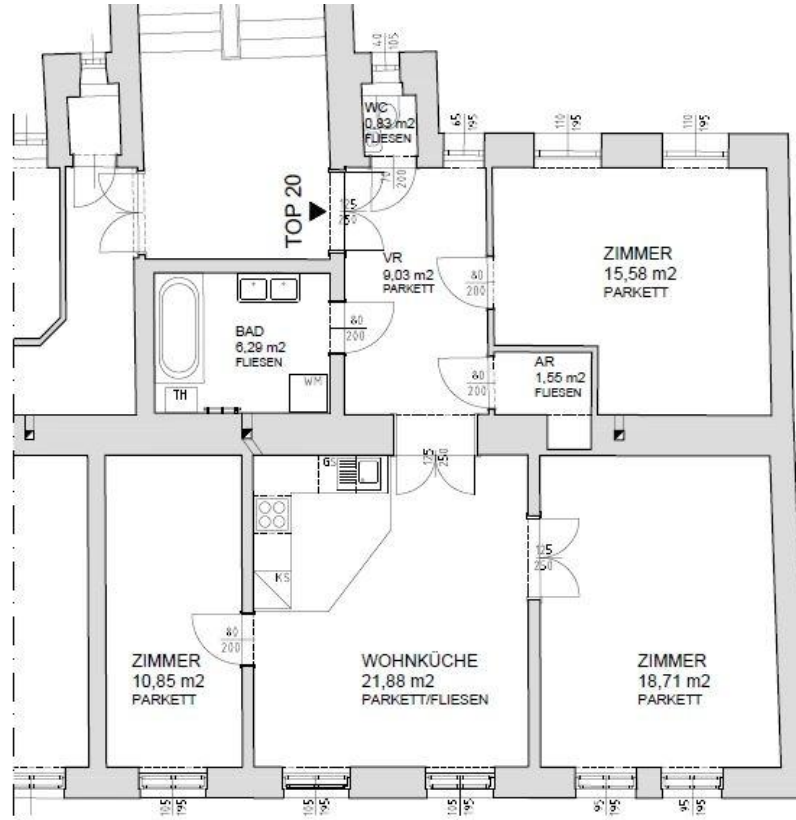


📍 1060 Wien, Nähe: Loquaipplatz, Gumpendorfer Straße, Wienzeile, Naschmarkt

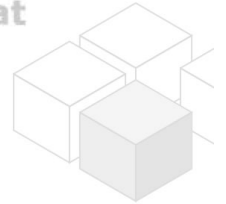
€ 1.762,25/Monat



Pläne



www.homefinding.at



Zur Immobilie

Diese schöne Altbauwohnung befindet sich am 3.Stock eines Altwiener Zinshauses nahe dem Naschmarkt.

VIDEO: https://youtu.be/R9r_Ae21dRE

LAGE

Öffis sind in wenigen Gehminuten erreichbar. Weiters bietet es beste Infrastruktur – sowohl Geschäfte, Banken etc. als auch Freizeit-Einrichtungen, Restaurants, etc. befinden sich in der Nähe.

ÖFFIS:

U4, 13A, 14A, 57A, U3

OBJEKT

Die Wohnung verfügt über folgende Räume:

- .Vorzimmer
- .Wohnküche
- .2 große Zimmer (eines hofseitig)
- .1 kleines Schlafzimmer
- .Bad (Wanne)
- .separates WC (Fenster)
- .AR

Ausstattung:

- .Parkett- und Fliesenböden
- .Kellerabteil

VORAUSSETZUNGEN

- .monatliches Netto-Haushaltseinkommen > 3-fache der Miete
- .3 aktuelle Gehaltszettel/ Arbeitsvertrag/ ESt-Bescheid
- .Bürge: monatliches Nettoeinkommen > 4-fache der Miete

KOSTEN

Miete: inkl BK, inkl MwSt, inkl Lift

Kaution: 4 BMM

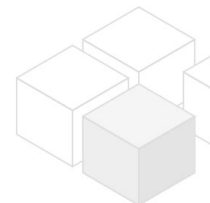
Der Makler vertritt ausschließlich den Vermieter. Es besteht ein wirtschaftliches Naheverhältnis.

Allgemeines

| | |
|---------------|---------|
| Objektnummer | 11758 |
| Immobilientyp | Wohnung |

Kosten

| | |
|-----------------------|------------|
| Nettomiete | € 1.355,52 |
| Bruttomiete | € 1491,07 |
| Betriebskosten brutto | € 271,18 |



| | |
|-------------|------------|
| Gesamtmiete | € 1.762,25 |
| Kaution | € 7370 |

Basisdaten

| | |
|--------------|---------------------|
| Wohnfläche | 84.72m ² |
| Zimmer | 4 |
| Schlafzimmer | 3 |
| Bad | 1 |
| WC | 1 |
| Alter | Altbau |
| Zustand | sehr gut |
| Verfügbar ab | sofort |
| Vertragsart | unbefristet |

Ausstattung

| | |
|-------------|---------------|
| Heizungsart | Etagenheizung |
| Boden | Parkettboden |
| Parken | -- |
| Küche | ja |
| Lift | ja |

Angaben zum Energieausweis

| | |
|--------------------------------|-----|
| HWB (kwh/m ² /Jahr) | 191 |
| HWB Energieklasse | E |

Lage

| | |
|-------------------|--|
| Verkehrsanbindung | U4, 13A, 14A, 57A, U3 |
| Nähe | Loquaipplatz, Gumpendorfer Straße, Wienzeile, Naschmarkt |