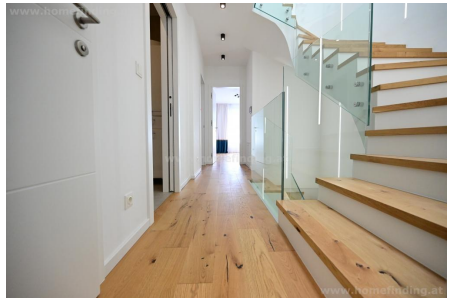
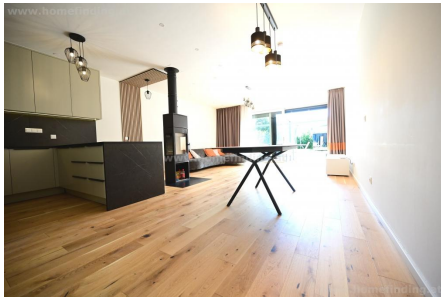
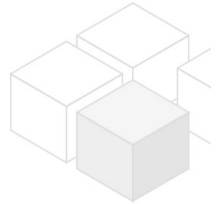
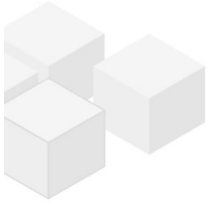


Vösendorf: moderne Doppelhaushälfte: 6 Zimmer, 2 Bäder, Stellplatz, Sauna, Garten - befristet



📍 2331 Vösendorf, Nähe: SCS

€ 3.490,-/Monat



Zur Immobilie

Diese moderne Doppelhaushälfte befindet sich in Vösendorf - südlich von Wien

LAGE

Die Wohnlage bietet eine umfangreiche Infrastruktur da sich die SCS in unmittelbarer Nähe befindet. Die Badner Bahn bietet eine direkte Verbindung nach Wien.

ÖFFIS

Badner Bahn

OBJEKT

Das Haus bietet auf 3 Ebenen folgende Räume:

>EG:

- .Vorzimmer
- .Wohn-Esszimmer mit Kamin und Terrasse/ Garten
- .offene Küche
- .Gäste WC
- .Abstellraum
- .Technikraum

>OG 1:

- .Vorzimmer
- .3 Schlafzimmer
- .Badezimmer (Wanne, Dusche)
- .separates WC
- .AR

>DG:

- .Vorzimmer
- .zwei Schlafzimmer - beide mit Terrasse
- .Badezimmer (Dusche)
- .separates WC
- .AR

AUSSTATTUNG

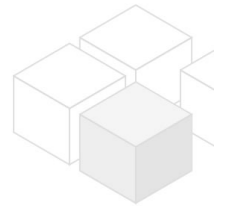
- .Parkett- und Fliesenböden
- .Terrasse mit Pergola
- .Dachterrasse
- .Glassauna mit Outdoor-Dusche
- .Garten (ca. 100m²)
- .Luftwärmepumpe
- .Fußbodenheizung
- .2 Parkplätze mit E-Ladestation vor dem Haus
- .Ziegelbauweise

KOSTEN

Miete: inkl BK, inkl MwSt

Kaution: Euro 12.000,00

Der Makler vertritt ausschließlich den Vermieter, es besteht ein wirtschaftliches Naheverhältnis



Allgemeines

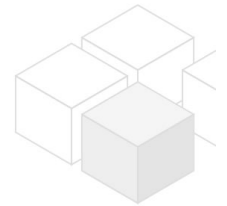
| | |
|---------------|-------|
| Objektnummer | 11722 |
| Immobilientyp | Haus |

Kosten

| | |
|-------------|-----------|
| Gesamtmiete | € 3.490,- |
|-------------|-----------|

Basisdaten

| | |
|--------------|-------------------|
| Wohnfläche | 163m ² |
| Grundfläche | 250m ² |
| Grünfläche | 100m ² |
| Zimmer | 6 |
| Schlafzimmer | 5 |
| Bad | 2 |
| WC | 3 |
| Alter | Neubau |
| Zustand | sehr gut |
| Verfügbar ab | Sofort |
| Vertragsart | befristet |



Ausstattung

| | |
|-------------|--------------|
| Heizungsart | Fussboden |
| Möbliert | ja |
| Boden | Parkettboden |
| Parken | Freiplatz |
| Küche | ja |
| Terrasse | 1 |
| Sauna | ja |

Angaben zum Energieausweis

| | |
|--------------------------------|------|
| HWB (kwh/m ² /Jahr) | 28.8 |
| HWB Energieklasse | B |
| fGEE | 0.75 |
| fGEE Energieklasse | A |

Lage

| | |
|-------------------|-----------------------------|
| Verkehrsanbindung | Badner Bahn, A2 / A21 / A23 |
|-------------------|-----------------------------|

Nähe

SCS

