

sanierte Altbauwohnung nahe Piaristengasse: 2 Bäder, Klopfbalkon - 5 Jahre befristet

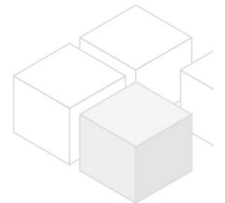
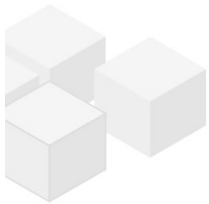
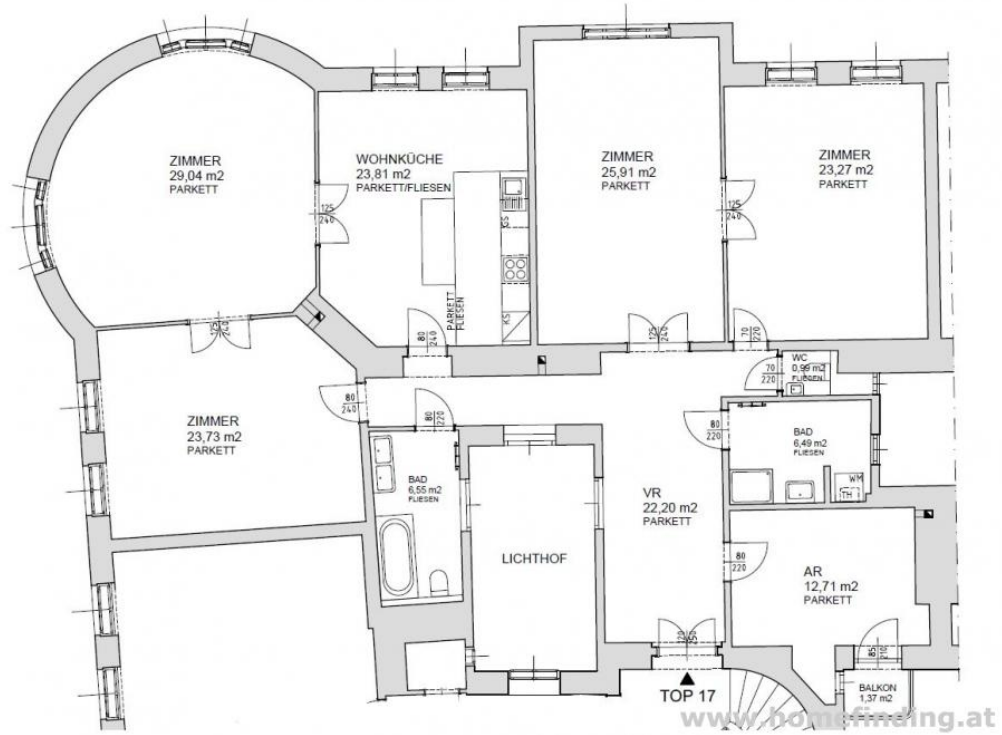


📍 1080 Wien, Nähe: Lange Gasse, Piaristengasse

€ 3.430,23/Monat



Pläne



Zur Immobilie

Diese schöne Altbauwohnung wurde komplett saniert und befindet sich fußläufig zur Piaristengasse, Lange Gasse, Theater in der Josefstadt, etc.

VIDEO: https://youtu.be/_k-yphPSURQ

LAGE

Die Wohnlage verfügt eine sehr gute Nahversorgung: Geschäfte, Restaurants, Supermärkte etc sind in der Lerchenfelderstraße und gut zu Fuß erreichbar. Öffentliche Verkehrsmitteln befinden sich gleich um die Ecke und verbinden rasch mit anderen Bezirken.

ÖFFIS

46, 13A, 2, 48A

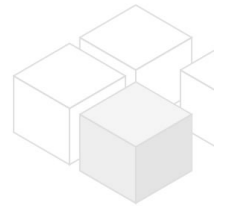
OBJEKT

Diese geräumige Wohnung bietet folgende Räume:

- .zentraler Vorraum
- .ca 29m² Wohn-Esszimmer
- .helle Wohnküche
- .3 große Schlafzimmer
- .Gästezimmer/Arbeitszimmer mit Balkon
- .Bad (Wanne, WC, Fenster)
- .zweites Bad (Dusche, Fenster)
- .Gäste-WC

Ausstattung:

- .Parkett- und Fliesenböden
- .Klopfbalkon



VORAUSSETZUNGEN

- .monatliches Netto-Haushaltseinkommen > 3-fache der Miete
- .3 aktuelle Gehaltszettel/ Arbeitsvertrag/ ESt-Bescheid
- .Bürge: monatliches Nettoeinkommen > 4-fache der Miete

KOSTEN

Miete: inkl BK, inkl MwSt, inkl Lift

Kaution: 4 BMM

Der Makler vertritt ausschließlich den Vermieter. Es besteht ein wirtschaftliches Naheverhältnis.

Allgemeines

Objektnummer	11699
Immobilientyp	Wohnung

Kosten

Nettomiete	€ 2.707,85
Bruttomiete	€ 2978.64

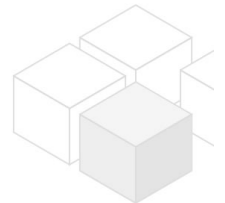
Betriebskosten brutto	€ 451.59
Gesamtmiete	€ 3.430,23

Basisdaten

Wohnfläche	174.7m ²
Zimmer	5
Schlafzimmer	4
Bad	2
WC	2
Alter	Altbau
Zustand	sehr gut
Verfügbar ab	sofort
Vertragsart	befristet

Ausstattung

Heizungsart	Etagenheizung
Boden	Parkettboden
Parken	--
Küche	ja
Balkon	ja
Lift	ja



Angaben zum Energieausweis

HWB (kwh/m ² /Jahr)	149.4
HWB Energieklasse	D

Lage

Verkehrsanbindung	46, 13A,2, 48A
Nähe	Lange Gasse, Piaristengasse