

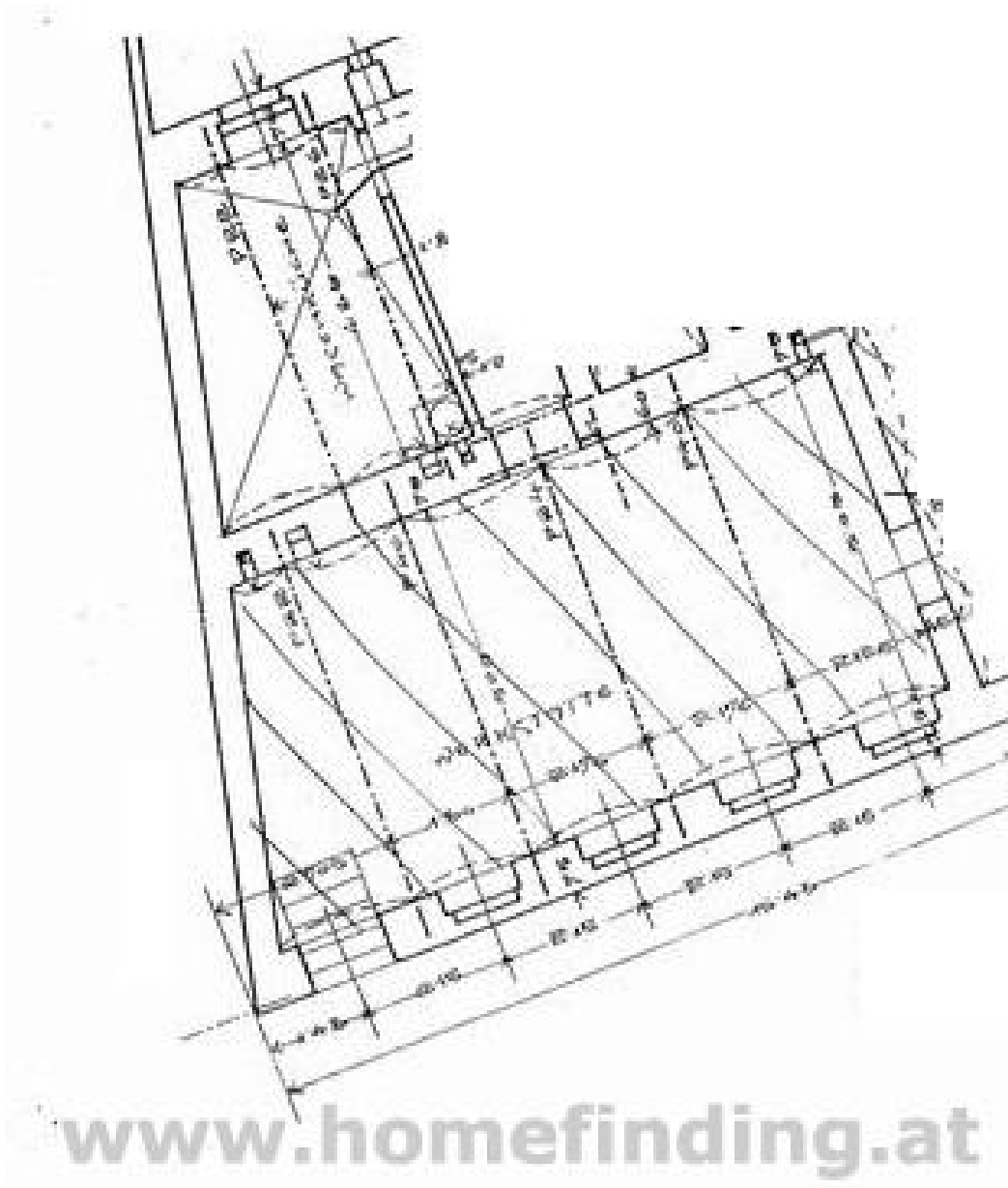
# Schulgasse: Lager - unbefristet

📍 1180 Wien, Nähe: Ebner-Eschenbach-Park

€ 595,24/Monat



Pläne



## Zur Immobilie

---

Dieses Lager samt Werkstatt befindet sich im Stilaltbau in zentraler Lage des 18. Bezirk nahe dem Ebner-Eschenbach-Park.

### LAGE

Die Lage verfügt über Geschäfte, Einkaufsmöglichkeiten, Banken, Parks und gute öffentliche Anbindung (Straßenbahnlinien 40, 41, 42).

### OBJEKT

Es bietet folgendes Raumangebot:

- .großer Raum
- .kleinerer Raum
- .1 WC außerhalb des Lagers

### Ausstattung:

- .siehe Fotos
- .Hinweis: das Objekt ist nicht komplett trocken (typisches Altbaukellergeschoß!)

### KOSTEN

Miete: inkl BK und MwSt

Kautions: 4 BMM

Vergebührung an das Finanzamt

Provision: 3 MM + 20% MWSt

## Allgemeines

Objektnummer	11687
Immobilientyp	Lager

## Kosten

Nettomiete	€ 342,20
Bruttomiete	€ 410.64
Betriebskosten brutto	€ 184.6
Gesamtmiete	€ 595,24

## Basisdaten

Wohnfläche	64.84m <sup>2</sup>
WC	1
Alter	Altbau
Zustand	sehr gut
Verfügbar ab	sofort
Vertragsart	unbefristet

## Ausstattung

---

Heizungsart	Etagenheizung
Boden	Parkettboden
Parken	--
Küche	ja

## Angaben zum Energieausweis

---

HWB (kwh/m <sup>2</sup> /Jahr)	134
HWB Energieklasse	D

## Lage

---

Verkehrsanbindung	40,41,42
Nähe	Ebner-Eschenbach-Park

