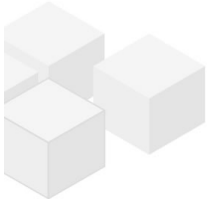


moderne Terrassenwohnung nahe Alte Donau - befristet

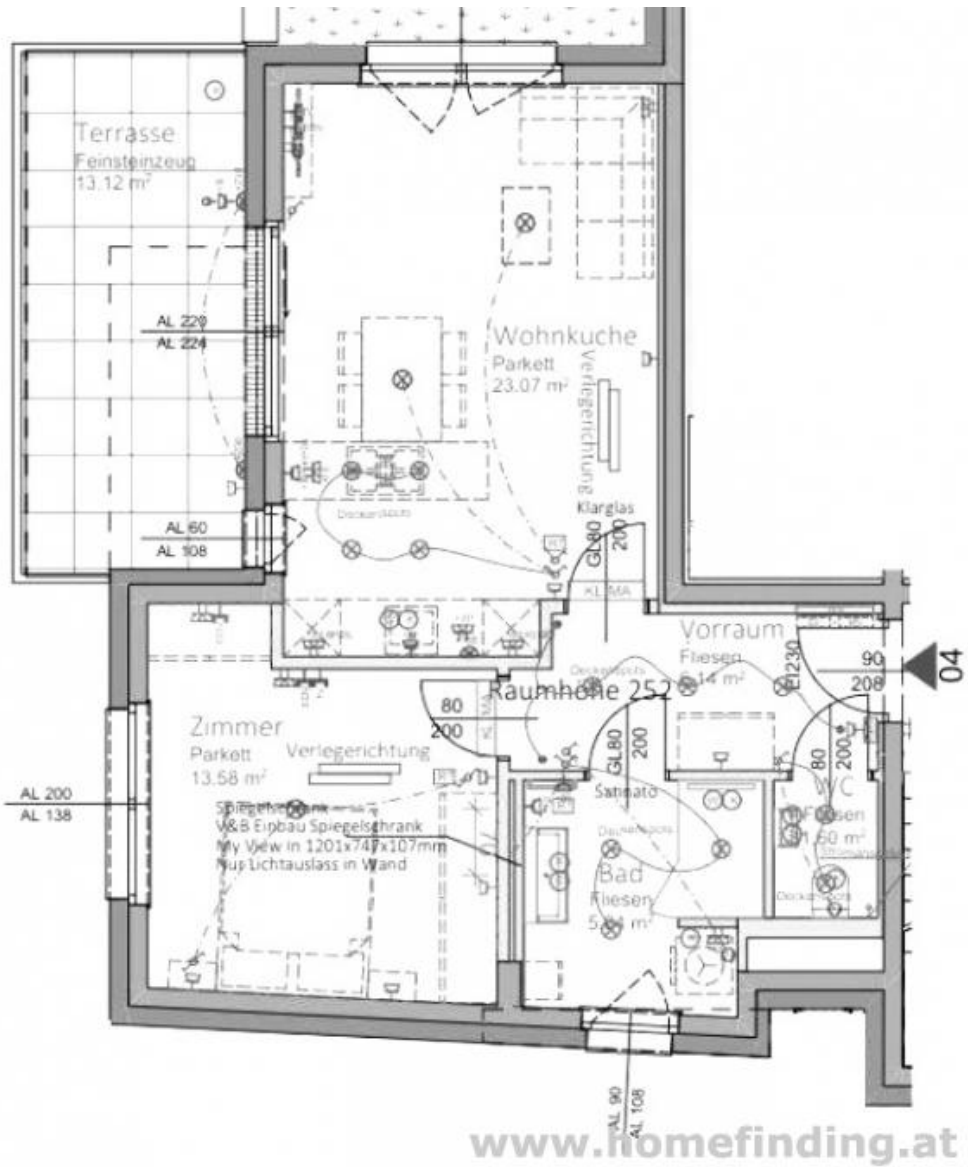


📍 1220 Wien, Nähe: Alte Donau, Wagramer Straße

€ 1.405,-/Monat



Pläne



Zur Immobilie

Schöne 2 Zimmerwohnung mit Terrasse nahe der Alten Donau

VIDEO: <https://youtu.be/PGkTFAuFJ7Y>

LAGE

Supermärkte, Restaurants befinden sich nur wenige Gehminuten entfernt. Das beliebte Donauzentrum ist ebenfalls nur wenige Minuten entfernt und bietet eine Vielzahl an unterschiedlichen Geschäften etc. Öffentliche Verkehrsmittel befinden sich im nahen Umfeld und verbinden rasch mit anderen Bezirken.

ÖFFIS

U1, 20A

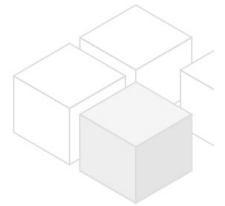
OBJEKT

Die Wohnung liegt im ersten Stock und bietet folgende Räume:

- .Vorzimmer
- .Wohn-Esszimmer mit offener Küche und Terrasse
- .Schlafzimmer
- .Bad (Dusche)
- .separates WC

AUSSTATTUNG

- .Parkett und Fliesenböden
- .Klimaanlage
- .ca. 13m² Terrasse
- .Kellerabteil
- .Raffstoren
- .Garage möglich (€ 100/Monat)



KOSTEN

Miete: inkl Betriebskosten, inkl MwSt
zusätzliche monatliche Kosten: € 85,00 für Heizung/ Warmwasser

Kaution: 4 MM

Der Makler vertritt ausschließlich den Vermieter

Allgemeines

Objektnummer	11473
Immobilientyp	Wohnung

Kosten

Gesamtmiete	€ 1.405,-
-------------	-----------

Basisdaten

Wohnfläche	50m ²
------------	------------------

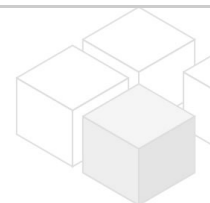
Zimmer	2
Schlafzimmer	1
Bad	1
WC	1
Alter	Neubau
Zustand	sehr gut
Verfügbar ab	sofort
Vertragsart	befristet

Ausstattung

Heizungsart	Fussboden
Boden	Parkettboden
Parken	Garage
Küche	ja
Klimaanlage	ja
Terrasse	1
Lift	ja

Angaben zum Energieausweis

HWB (kwh/m ² /Jahr)	39.47
HWB Energieklasse	B



Lage

Verkehrsanbindung	U1, 20A
Nähe	Alte Donau, Wagramer Straße