

Erstbezug: schönes Haus nahe Rennbahnweg - befristet

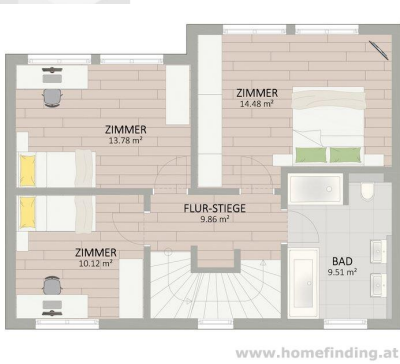
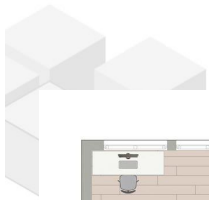


📍 1220 Wien, Nähe: nahe Gewerbepark Stadlau

€ 4.290,-/Monat



Pläne



Zur Immobilie

ERSTBEZUG - 4 Schlafzimmer

VIDEO: <https://youtu.be/Wl-zVfDX1i4>

LOCATION

Das Haus gewährleistet durch seine zentrale Lage eine rasche Anbindung ans öffentliche Verkehrsnetz (25A, 27A) sowie beste Infrastruktur. Einrichtungen des täglichen Bedarfs wie Geschäfte, Postamt, Banken etc. befinden sich nur wenige Autominuten entfernt.

OBJEKT

Das Haus verfügt auf 4 Ebenen über folgende Räume:

>EG:

- .Vorraum
- .Wohn-Esszimmer mit offener Küche und Terrasse
- .Abstellraum
- .Separates WC

>OG 1:

- .Vorzimmer
- .3 Schlafzimmer
- .Bad (Wanne, WC)

>OG 2:

- .Vorzimmer
- .Schlafzimmer mit Zugang zur Terrasse
- .Bad (Dusche, WC)

>KG

- .Vorzimmer
- .3 Kellerräume

AUSSTATTUNG

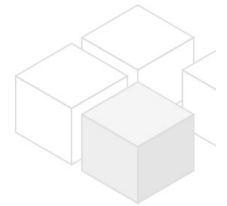
- .Parkett- und Fliesenböden
- .Luft-Wasser-Wärmepumpe
- .Klimaanlage
- .2 Terrassen (ca. 34,11m²)

KOSTEN

Miete: inkl BK, inkl MwSt

Kautions: 6 BMM

Der Makler vertritt ausschließlich den Vermieter



Allgemeines

Objektnummer	11344
Immobilientyp	Haus

Kosten

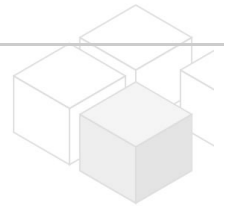
Betriebskosten brutto	€ 170
Gesamtmiete	€ 4.290,-

Basisdaten

Wohnfläche	160.7m ²
Grundfläche	269m ²
Kellerfläche	68.5m ²
Zimmer	5
Schlafzimmer	4
Bad	2
WC	3
Alter	Neubau
Zustand	sehr gut
Verfügbar ab	sofort
Vertragsart	befristet

Ausstattung

Boden	Parkettboden
Parken	Freiplatz
Küche	ja
Klimaanlage	ja
Terrasse	1



Angaben zum Energieausweis

HWB (kwh/m ² /Jahr)	43
fGEE	0.71

Lage

Verkehrsanbindung	25A, 27A
Nähe	nahe Gewerbepark Stadlau