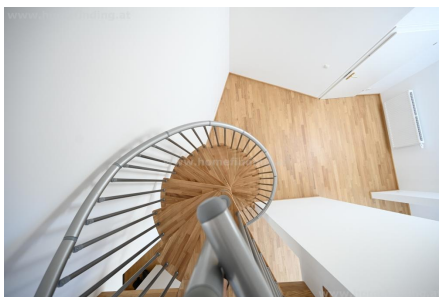
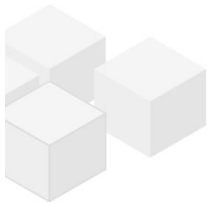


loftartige Dachgeschoßwohnung nahe Ebner-Eschenbach Park- unbefristet

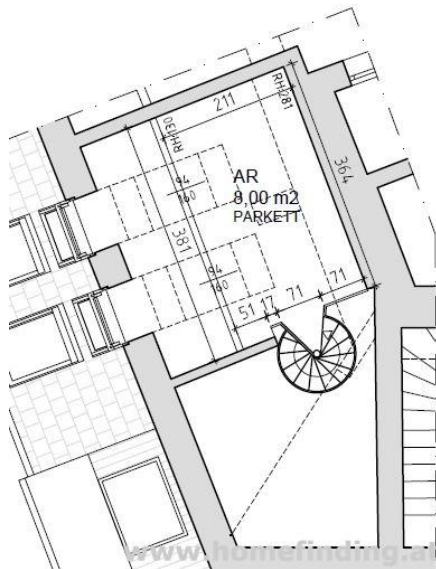
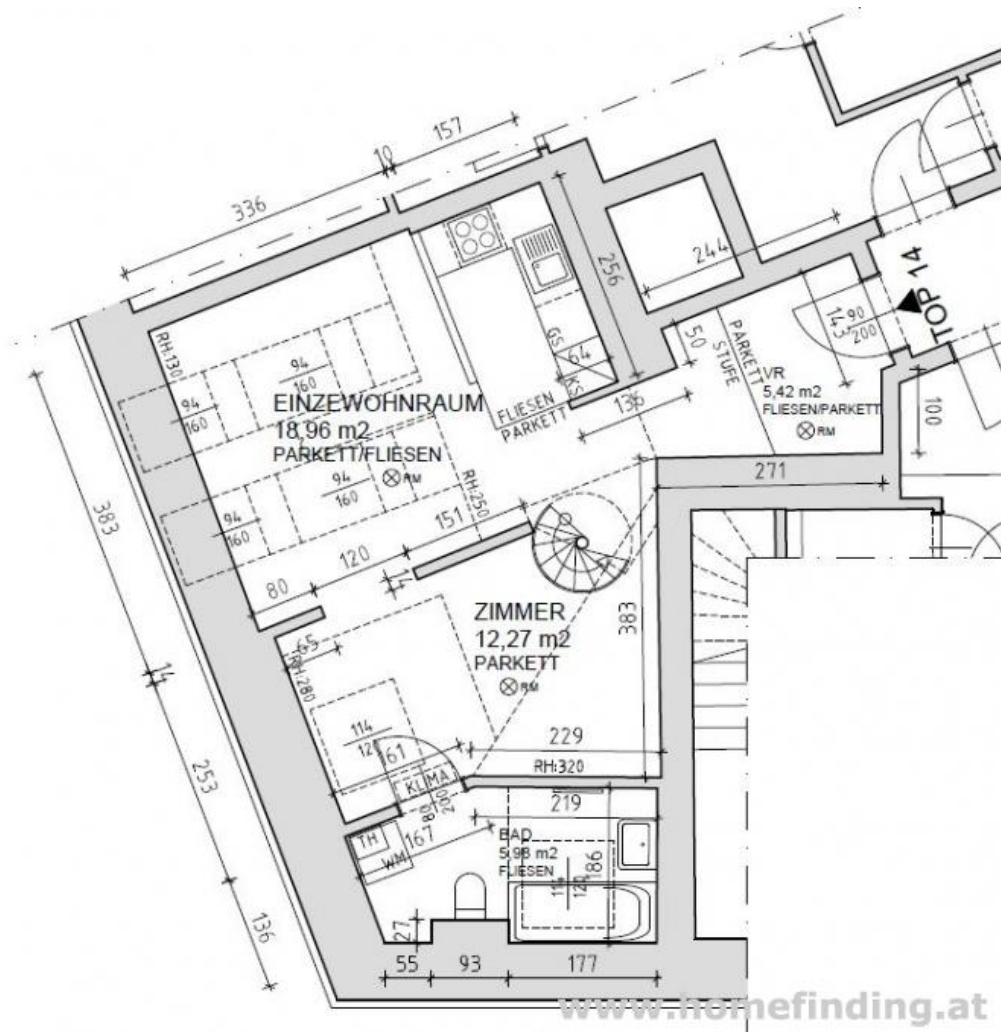


📍 1180 Wien, Nähe: Ebner-Eschenbach-Park, Währinger Straße

€ 903,34/Monat



Pläne



Zur Immobilie

Tolle Single-/ Pärchenwohnung in zentraler Lage des 18. Bezirks nahe dem Ebner-Eschenbach-Park und Währinger Straße in einem schönen Stilhaus.

VIDEO: <https://youtu.be/UMv8wa126Kg>

LAGE

Unzählige Geschäfte, Restaurants, Kaffeehäusern Supermärkte etc sind auf der Währinger Straße angesiedelt und sind leicht zu Fuß erreichbar.

ÖFFIS:

Die Straßenbahnlinien 40, 41, 42 verbinden rasch ins Stadtzentrum bzw. zur S-Bahn Gersthof.

OBJEKT

Die Wohnung liegt im Dachgeschoß und bietet folgende Räume:

- .Ebene 1: Vorzimmer, Wohn-Esszimmer mit Küche, Schlafzimmer mit Stiegen, Bad (Wanne, WC)
- .Ebene 2: Galerie

Ausstattung:

Parkett- und Fliesenböden, Kellerabteil

KOSTEN

Miete: inkl BK und MwSt

Kaution: 4 BMM

Provision: 2 MM + 20% MwSt

Das Maklerunternehmen ist als Doppelmakler tätig. Es besteht ein wirtschaftliches Nahverhältnis aufgrund wiederkehrender Beauftragung.



Allgemeines

Objektnummer	11026
Immobilientyp	Wohnung

Kosten

Nettomiete	€ 683,51
Bruttomiete	€ 751,86
Betriebskosten brutto	€ 151,48
Gesamtmieter	€ 903,34

Basisdaten

Wohnfläche	50.63m ²
Zimmer	2
Schlafzimmer	1
Bad	1

WC	1
Alter	Altbau
Zustand	sehr gut
Verfügbar ab	sofort
Vertragsart	unbefristet

Ausstattung

Heizungsart	Etagenheizung
Boden	Parkettboden
Parken	--
Küche	ja
Lift	ja

Angaben zum Energieausweis

HWB (kwh/m ² /Jahr)	34.4
HWB Energieklasse	B

Lage

Verkehrsanbindung Nähe	Straßenbahn 40,41,42 Ebner-Eschenbach-Park, Währinger Straße
---------------------------	---

