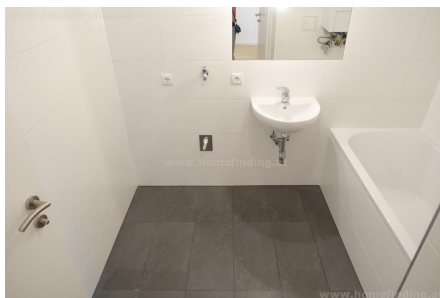


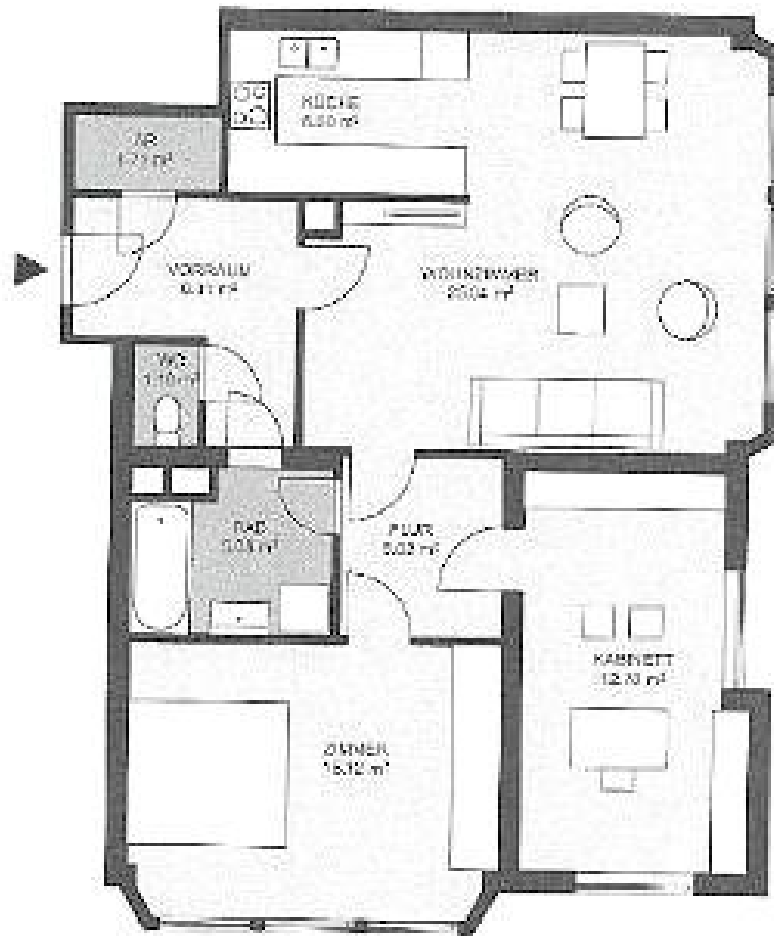
# sonnige Familienwohnung

📍 1180 Wien, Nähe: Blumengasse

€ 1.190,-/Monat



## Pläne



Grundriss/Natur Maß nehmen

[www.homefinding.at](http://www.homefinding.at)

## Zur Immobilie

VIDEO: <https://youtu.be/rTeRNLjOSAg>

Erstbezug am 2. Liftstock. U6 Stationen Alserstraße und Michelbeuern and die 43 befinden sich in Gelnähe. Einkaufsmöglichkeiten bieten sich am Elterleinplatz sowie in der Währingerstraße. Kindergärten und Schulen sind in unmittelbarer Nähe, ebenso der Eislaufplatz Engelmann und das Jörger Bad.

Die Wohnung verfügt über folgende Räume: Vorzimmer, Wohn-Esszimmer mit offener Küche, 2 Schlafzimmer, Badezimmer (Wanne), WC, Abstellraum,

Ausstattung:

Parkett- und Fliesenböden, Gemeinschaftsterrasse am Dach, Fahrradraum, Waschküche

KOSTEN:

Miete: inkl BK, inkl MwSt

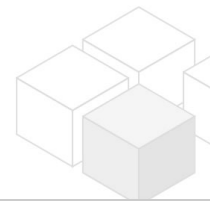
Kautiun: 3 rents

Provision: 2MM + 20% MwSt

Der Makler ist Doppelmakler

## Allgemeines

Objektnummer	10567
Immobilientyp	Wohnung



## Kosten

Nettomiete	€ 1.000,-
Bruttomiete	€ 1000
Betriebskosten brutto	€ 190
Gesamtmiete	€ 1.190,-

## Basisdaten

Wohnfläche	78m <sup>2</sup>
Zimmer	3
Schlafzimmer	2
Bad	1
WC	1
Alter	Neubau
Zustand	sehr gut
Verfügbar ab	Sofort
Vertragsart	befristet

## Ausstattung

---

Boden	Parkettboden
Parken	--
Küche	ja
Klimaanlage	ja
Terrasse	1
Lift	ja

## Angaben zum Energieausweis

---

HWB (kwh/m <sup>2</sup> /Jahr)	41.8
HWB Energieklasse	B

## Lage

---

Verkehrsanbindung	U6
Nähe	Blumengasse

